

## По вопросам продаж и поддержки обращайтесь:

Архангельск +7 (8182) 45-71-35	Калининград +7 (4012) 72-21-36	Новороссийск +7 (8617) 30-82-64	Сочи +7 (862) 279-22-65
Астана +7 (7172) 69-68-15	Калуга +7 (4842) 33-35-03	Новосибирск +7 (383) 235-95-48	Ставрополь +7 (8652) 57-76-63
Астрахань +7 (8512) 99-46-80	Кемерово +7 (3842) 21-56-70	Омск +7 (381) 299-16-70	Сургут +7 (3462) 77-96-35
Барнаул +7 (3852) 37-96-76	Киров +7 (8332) 20-58-70	Орел +7 (4862) 22-23-86	Сызрань +7 (8464) 33-50-64
Белгород +7 (4722) 20-58-80	Краснодар +7 (861) 238-86-59	Оренбург +7 (3532) 48-64-35	Сыктывкар +7 (8212) 28-83-02
Брянск +7 (4832) 32-17-25	Красноярск +7 (391) 989-82-67	Пенза +7 (8412) 23-52-98	Тверь +7 (4822) 39-50-56
Владивосток +7 (4232) 49-26-85	Курск +7 (4712) 23-80-45	Первоуральск +7 (3439) 26-01-18	Томск +7 (3822) 48-95-05
Владимир +7 (4922) 49-51-33	Липецк +7 (4742) 20-01-75	Пермь +7 (342) 233-81-65	Тула +7 (4872) 44-05-30
Волгоград +7 (8442) 45-94-42	Магнитогорск +7 (3519) 51-02-81	Ростов-на-Дону +7 (863) 309-14-65	Тюмень +7 (3452) 56-94-75
Воронеж +7 (4732) 12-26-70	Москва +7 (499) 404-24-72	Рязань +7 (4912) 77-61-95	Ульяновск +7 (8422) 42-51-95
Екатеринбург +7 (343) 302-14-75	Мурманск +7 (8152) 65-52-70	Самара +7 (846) 219-28-25	Уфа +7 (347) 258-82-65
Иваново +7 (4932) 70-02-95	Наб.Челны +7 (8552) 91-01-32	Санкт-Петербург +7 (812) 660-57-09	Хабаровск +7 (421) 292-95-69
Ижевск +7 (3412) 20-90-75	Ниж.Новгород +7 (831) 200-34-65	Саранск +7 (8342) 22-95-16	Чебоксары +7 (8352) 28-50-89
Иркутск +7 (3952) 56-24-09	Нижневартовск +7 (3466) 48-22-23	Саратов +7 (845) 239-86-35	Челябинск +7 (351) 277-89-65
Йошкар-Ола +7 (8362) 38-66-61	Нижнекамск +7 (8555) 24-47-85	Смоленск +7 (4812) 51-55-32	Череповец +7 (8202) 49-07-18
Казань +7 (843) 207-19-05			Ярославль +7 (4852) 67-02-35

сайт: [moskabel.pro-solution.ru](http://moskabel.pro-solution.ru) | эл. почта: [mbk@pro-solution.ru](mailto:mbk@pro-solution.ru)  
телефон: 8 800 511 88 70

## Силовые кабели не распространяющие горение с низким дымо и газовыделением Москабель

### СБВнг(A)-LS



Кабели силовые с медной жилой, бумажной пропитанной изоляцией, в свинцовой оболочке, с защитным покровом бронированного типа со шлангом из ПВХ композиции пониженной пожароопасности с низким дымо-и газовыделением

### Область применения по ЕТУ

Прокладка в кабельных сооружениях, помещениях и сооружениях метрополитенов, в т. ч. в пожароопасных и взрывоопасных зонах при отсутствии растягивающих усилий в процессе эксплуатации

Марка кабеля	Число жил	Номинальное сечение, мм <sup>2</sup>	Номинальное напряжение, кВ	НД
СБВнг(A)-LS	3	25-240	6, 10	ТУ 16.К71-090-2002

## ЦСБВнг(А)-LS



Кабели силовые с медной жилой, бумажной изоляцией пропитанной нестекающим составом, в свинцовой оболочке, с защитным покровом бронированного типа со шлангом из ПВХ композиции пониженной пожароопасности с низким дымо-и газовыделением

### **Область применения по ЕТУ**

Прокладка в кабельных сооружениях, помещениях и сооружениях метрополитенов без ограничения разности уровней по трассе, в т. ч. в пожароопасных зонах, при отсутствии растягивающих усилий в процессе эксплуатации

Марка кабеля	Число жил	Номинальное сечение, мм <sup>2</sup>	Номинальное напряжение, кВ	НД
ЦСБВнг(А)-LS	3	25-240	6, 10	ТУ 16.К71-090-2002

## ЦСВнг(А)-LS



Кабели силовые с медной жилой, бумажной изоляцией, пропитанной нестекающим составом, в свинцовой оболочке, с защитным покровом шлангового типа из ПВХ композиции пониженной пожароопасности и огнезащитным барьером

### **Область применения по ЕТУ**

Прокладка в кабельных сооружениях, помещениях и сооружениях метрополитенов без ограничения разности уровней по трассе, в т. ч. в пожароопасных зонах, при отсутствии растягивающих усилий в процессе эксплуатации

Марка кабеля	Число жил	Номинальное сечение, мм <sup>2</sup>	Номинальное напряжение, кВ	НД
ЦСВнг(А)-LS	1	95-400	10	ТТ-И-58-2007

## АСБВнг(А)-LS



Кабели силовые с алюминиевой жилой, бумажной пропитанной изоляцией, в свинцовой оболочке с защитным покровом бронированного типа со шлангом из ПВХ композиции пониженной горючести с низким дымо-и газовыделением

#### Область применения по ЕТУ

Прокладка в кабельных сооружениях, помещениях и сооружениях метрополитенов, в т. ч. в пожароопасных при отсутствии растягивающих усилий в процессе эксплуатации

Марка кабеля	Число жил	Номинальное сечение, мм <sup>2</sup>	Номинальное напряжение, кВ	НД
АСБВнг(А)-LS	3	25-240	6, 10	ТУ 16.К71-090-2002

#### ЦАСБВнг(А)-LS



Кабели силовые с алюминиевой жилой, бумажной изоляцией пропитанной нестекающим составом, в свинцовой оболочке, с защитным покровом бронированного типа со шлангом из ПВХ композиции пониженной горючести с низким дымо-и газовыделением

#### Область применения по ЕТУ

Прокладка в кабельных сооружениях, помещениях и сооружениях метрополитенов без ограничения разности уровней по трассе, в т.ч. в пожароопасных и взрывоопасных зонах, при отсутствии растягивающих усилий в процессе эксплуатации

Марка кабеля	Число жил	Номинальное сечение, мм <sup>2</sup>	Номинальное напряжение, кВ	НД
ЦАСБВнг(А)-LS	3	25-240	6, 10	ТУ 16.К71-090-2002

## АВВГнг(А)-LS



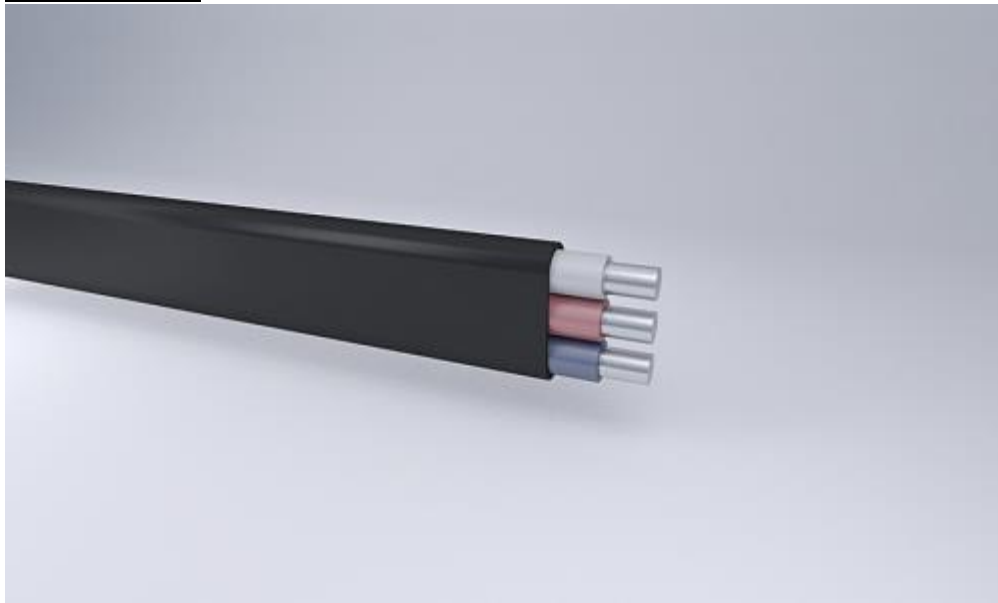
Кабели силовые с алюминиевыми жилами, изоляция и оболочка из ПВХ композиции пониженной пожароопасности, с низким дымо-и газовыделением, без защитного покрова

### **Область применения по ЕТУ**

Групповая прокладка в пожароопасных помещениях при условии отсутствия опасности механических повреждений

Марка кабеля	Число жил	Номинальное сечение, мм <sup>2</sup>	Номинальное напряжение, кВ	НД
АВВГнг(А)-LS	1-5	2,5-50	0,66	ТУ 16.К71-310-2001
	1	2,5-800	1	
	2	2,5-50	1	
	3	2,5-240	1	
	4	2,5-240	1	
	5	2,5-240	1	
	3	25-240	6	ТУ 3533-090-05758629-2002

## АВВГ-Пнг(А)LS



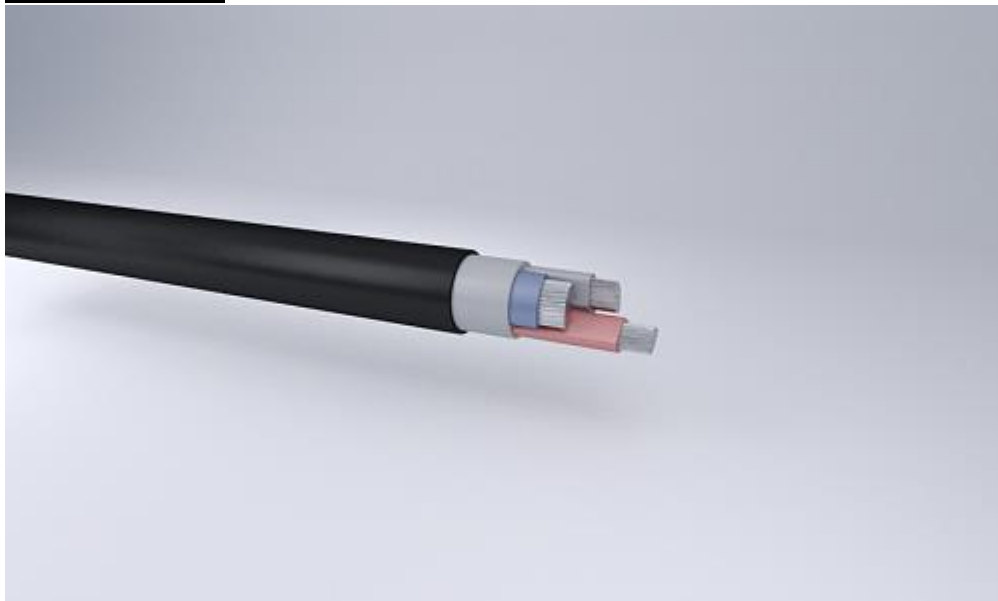
Кабели силовые с алюминиевыми жилами, изоляция и оболочка из ПВХ композиции пониженной пожароопасности, с низким дымо-и газовыделением, без защитного покрова, плоские

### **Область применения по ЕТУ**

Групповая прокладка в пожароопасных помещениях при условии отсутствия опасности механических повреждений

Марка кабеля	Число жил	Номинальное сечение, мм <sup>2</sup>	Номинальное напряжение, кВ	НД
АВВГ-Пнг(А)-LS	1, 2, 3	2,5-10	0,66	ТУ 16.К71-310-2001
	1, 2, 3	2,5-10	1	ТУ 3533-111-05758679-2013

## АВВГнг(А)-LSLTx



Кабели силовые с алюминиевыми жилами, изоляция и оболочка из ПВХ композиции пониженной пожароопасности, с низким дымо-и газовыделением и низкой токсичностью продуктов горения, без защитного покрова

### Область применения по ЕТУ

Групповая прокладка в пожароопасных помещениях классов функциональной пожарной опасности Ф1—Ф3, в т.ч.в зданиях с большим скоплением людей и на объектах АЭС при условии отсутствия опасности механических повреждений

Марка кабеля	Число жил	Номинальное сечение, мм <sup>2</sup>	Номинальное напряжение, кВ	НД
АВВГнг(А)-LSLTx	1-5	2,5-50	0,66	ТУ 16-705.496-2011
	1	2,5-800	1	
	2	2,5-50	1	
	3	2,5-240	1	
	4	2,5-240	1	
	5	2,5-240	1	

### АВВГЭнг(А)-LS



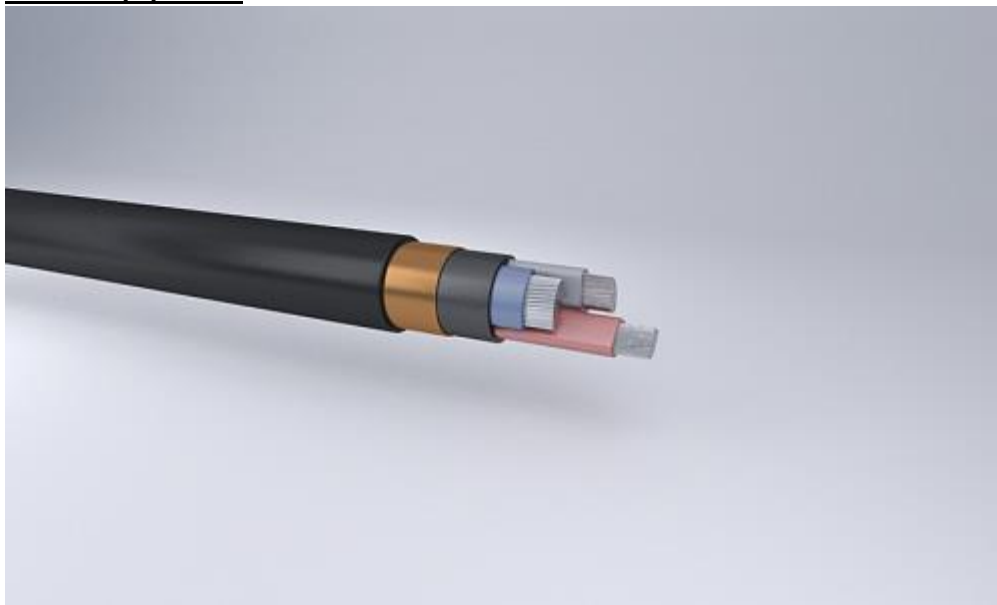
Кабели силовые с алюминиевыми жилами, изоляция и оболочка из ПВХ композиции пониженной пожароопасности, с низким дымо-и газовыделением, без защитного покрова, экранированные

### Область применения по ЕТУ

Групповая прокладка в пожароопасных помещениях при условии отсутствия опасности механических повреждений

Марка кабеля	Число жил	Номинальное сечение, мм <sup>2</sup>	Номинальное напряжение, кВ	НД
АВВГЭнг(А)-LS	1-5	2,5-50	0,66	ТУ 16.К71-310-2001
	1	2,5-800	1; 3	
	2	2,5-50	1	
	3	2,5-240	1	
	4	2,5-240	1	
	5	2,5-240	1	

#### **АВВГЭнг(А)-LSLTx**



Кабели силовые с алюминиевыми жилами, изоляция и оболочка из ПВХ композиции пониженной пожароопасности, с низким дымо-и газовыделением и низкой токсичностью продуктов горения, без защитного покрова, с общим экраном из медной ленты

#### **Область применения по ЕТУ**

Групповая прокладка в пожароопасных помещениях классов функциональной пожарной опасности Ф1—Ф3, в т.ч. в зданиях с большим скоплением людей и на объектах АЭС при условии отсутствия опасности механических повреждений

Марка кабеля	Число жил	Номинальное сечение, мм <sup>2</sup>	Номинальное напряжение, кВ	НД
АВВГЭнг(А)-LSLTx	1-5	2,5-50	0,66	ТУ 16-705.496-2011
	1	2,5-800	1	
	2	2,5-50	1	
	3	2,5-240	1	
	4	2,5-240	1	
	5	2,5-240	1	



## ВВГнг(А)-LS



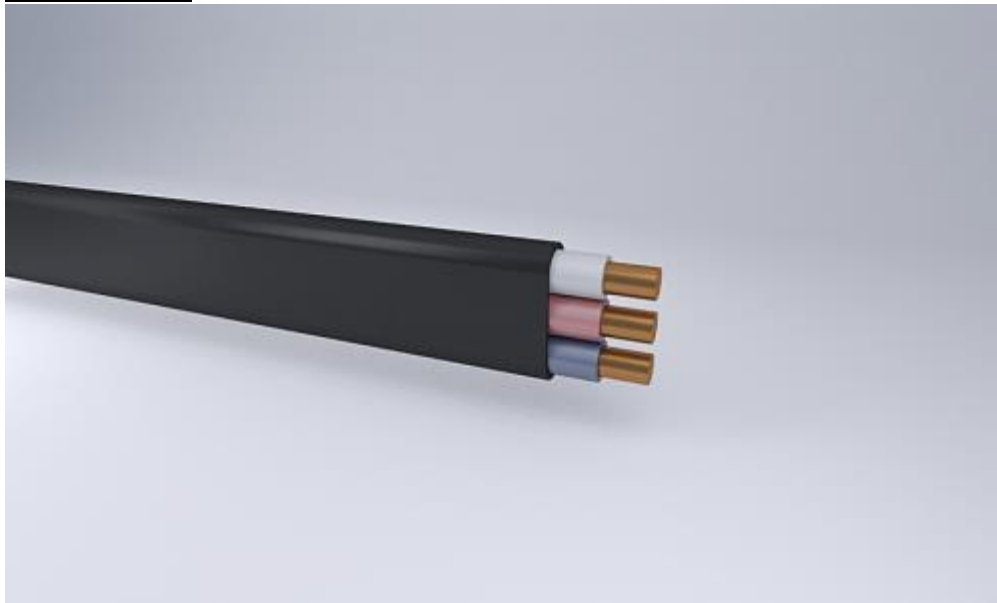
Кабели силовые с медными жилами, изоляция и оболочка из ПВХ композиции пониженной пожароопасности, с низким дымо-и газовыделением, без защитного покрова

### **Область применения по ЕТУ**

Групповая прокладка в кабельных сооружениях, помещениях и сооружениях метрополитена, в т.ч. пожароопасных, при условии отсутствия опасности механических повреждений

Марка кабеля	Число жил	Номинальное сечение, мм <sup>2</sup>	Номинальное напряжение, кВ	НД
ВВГнг(А)-LS	1-5	1,5-50	0,66	ТУ 16.К71-310-2001
	1	1,5-800	1	
	2	1,5-50	1	
	3	1,5-240	1	
	4	1,5-240	1	
	5	1,5-240	1	
	3	25-240	6	ТУ 3533-090-05758629-2002

## ВВГ-Пнг(А)-LS



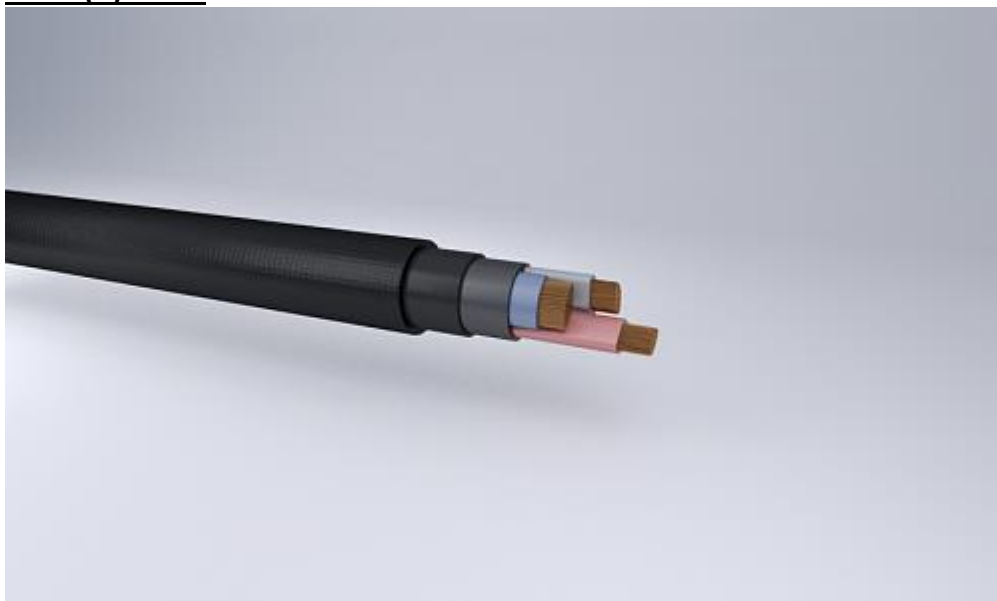
Кабели силовые с медными жилами, изоляция и оболочка из ПВХ композиции пониженной пожароопасности, с низким дымо-и газовыделением, без защитного покрова, плоские

### **Область применения по ЕТУ**

Групповая прокладка в кабельных сооружениях, помещениях и сооружениях метрополитена, в т.ч. пожароопасных, при условии отсутствия опасности механических повреждений

Марка кабеля	Число жил	Номинальное сечение, мм <sup>2</sup>	Номинальное напряжение, кВ	НД
ВВГ-Пнг(А)-LS	1, 2, 3	1,5-10	0,66	ТУ 16.К71-310-2001
	1, 2, 3	1,5-10	1	ТУ 3533-111-05758679-2013

## ВВГнг(А)-LSLTx



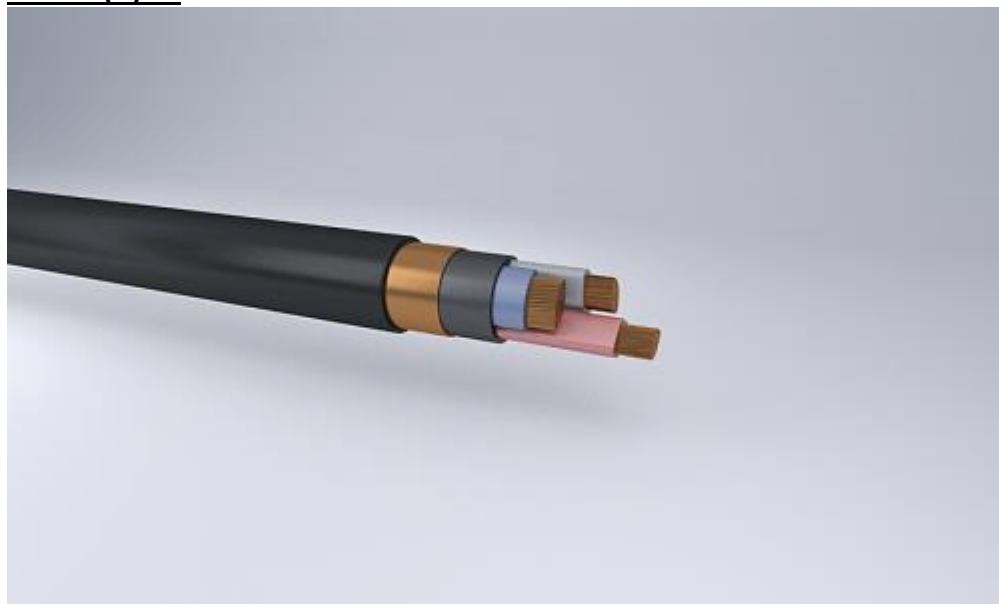
Кабели силовые с медными жилами, изоляция и оболочка из ПВХ композиции пониженной пожароопасности, с низким дымо-и газовыделением и низкой токсичностью продуктов горения, без защитного покрова

#### Область применения по ЕТУ

Групповая прокладка в пожароопасных помещениях классов функциональной пожарной опасности Ф1—Ф3, в т.ч.в зданиях с большим скоплением людей и на объектах АЭС при условии отсутствия опасности механических повреждений

Марка кабеля	Число жил	Номинальное сечение, мм <sup>2</sup>	Номинальное напряжение, кВ	НД
ВВГнг(А)-LSLTx	1-5	1,5-50	0,66	ТУ 16-705.496-2011
	1	1,5-800	1	
	2	1,5-50	1	
	3	1,5-240	1	
	4	1,5-240	1	
	5	1,5-240	1	

#### ВВГЭнг(А)-LS



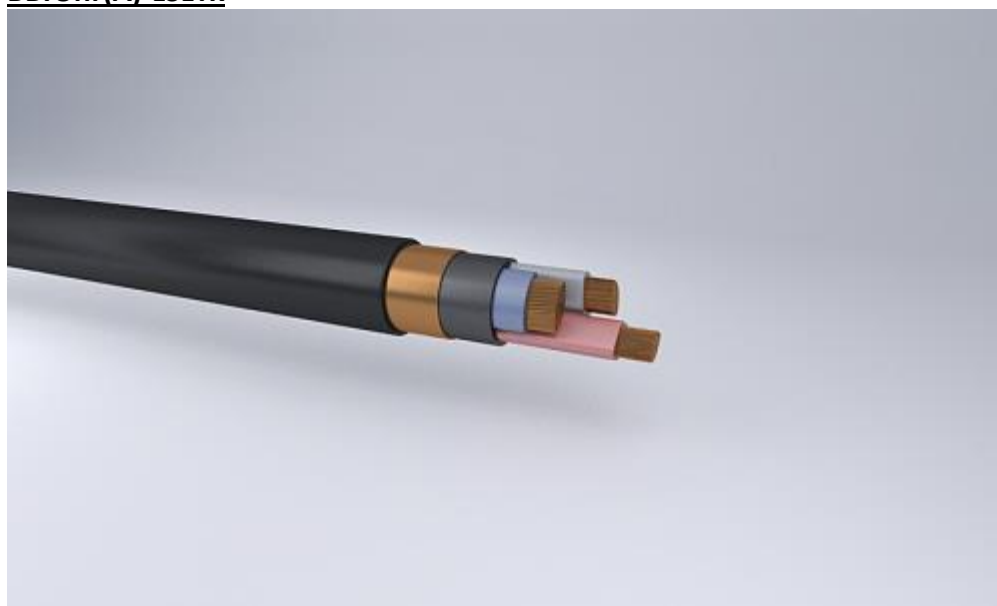
Кабели силовые с медными жилами, изоляция и оболочка из ПВХ композиции пониженной пожароопасности, с низким дымо-и газовыделением, без защитного покрова, экранированные

#### Область применения по ЕТУ

Групповая прокладка в кабельных сооружениях, помещениях и сооружениях метрополитена, в т.ч. пожароопасных, при условии отсутствия опасности механических повреждений

Марка кабеля	Число жил	Номинальное сечение, мм <sup>2</sup>	Номинальное напряжение, кВ	НД
ВВГЭнг(А)-LS	1-5	2,5-50	0,66	ТУ 16.К71-310-2001
	1	2,5-800	1; 3	
	2	2,5-50	1	
	3	2,5-240	1	
	4	2,5-240	1	
	5	2,5-240	1	

### **ВВГЭнг(А)-LSLTx**



Кабели силовые с медными жилами, изоляция и оболочка из ПВХ композиции пониженной пожароопасности, с низким дымо-и газовыделением и низкой токсичностью продуктов горения, без защитного покрова, с общим экраном из медной ленты

### **Область применения по ЕТУ**

Групповая прокладка в пожароопасных помещениях классов функциональной пожарной опасности Ф1—Ф3, в т.ч. в зданиях с большим скоплением людей и на объектах АЭС при условии отсутствия опасности механических повреждений

Марка кабеля	Число жил	Номинальное сечение, мм <sup>2</sup>	Номинальное напряжение, кВ	НД
ВВГЭнг(А)-LSLTx	1-5	1,5-50	0,66	ТУ 16-705.496-2011
	1	1,5-800	1	
	2	1,5-50	1	
	3	1,5-240	1	
	4	1,5-240	1	
	5	1,5-240	1	

## ВВнг(А)-LS



Кабели силовые с медными жилами с изоляцией и наружной оболочкой из ПВХ композиции пониженной пожароопасности, с низким дымо- и газовыделением, бронированный

### **Область применения по ЕТУ**

Групповая прокладка в кабельных сооружениях, помещениях и сооружениях метрополитенов, в т. ч. в пожароопасных и взрывоопасных зонах, при отсутствии растягивающих усилий в процессе эксплуатации

Марка кабеля	Число жил	Номинальное сечение, мм <sup>2</sup>	Номинальное напряжение, кВ	НД
ВВнг(А)-LS	1	50-625	1	ТУ 16.K71-090-2002
	1	240-625	3	
	3	1,5-240	1	
	4	1,5-240	1	
	5	1,5-240	1	
	3	25-240	6	ТУ 3533-090-05758629-2002

## **ВБШвнг(А)-LS**



Кабели силовые с медными жилами с изоляцией и защитным шлангом из ПВХ композиции пониженной пожароопасности, с низким дымо- и газовыделением, бронированный

### **Область применения по ЕТУ**

Групповая прокладка в кабельных сооружениях и помещениях, в т.ч. в пожароопасных зонах, при отсутствии растягивающих усилий в процессе эксплуатации

<b>Марка кабеля</b>	<b>Число жил</b>	<b>Номинальное сечение, мм<sup>2</sup></b>	<b>Номинальное напряжение, кВ</b>	<b>НД</b>
ВБШвнг(А)-LS	2-5	1,5-50	0,66	ТУ 16.К71-310-2001
	1	10-630	1	
	3	1,5-240	3	
	3	6-240	1	
	4	1,5-240	1	
	5	1,5-240	1	

## ВБШвнг(А)-LSLTx



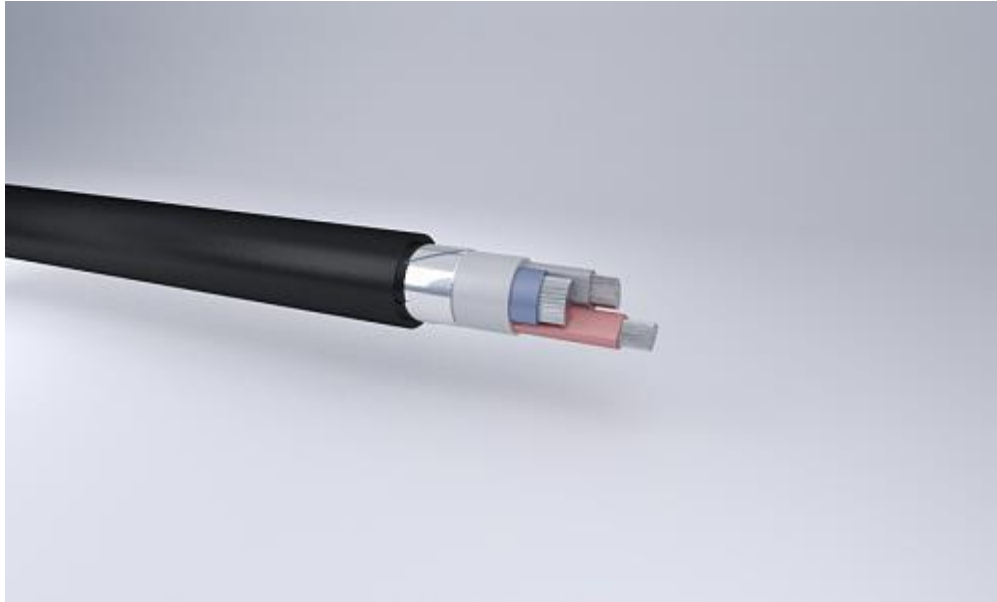
Кабели силовые с медными жилами с изоляцией и защитным шлангом из ПВХ композиции пониженной пожароопасности, с низким дымо- и газовыделением и с низкой токсичностью продуктов горения, бронированный

### **Область применения по ЕТУ**

Групповая прокладка в пожароопасных помещениях классов функциональной пожарной опасности Ф1—Ф3, в т.ч.в зданиях с большим скоплением людей и на объектах АЭС при отсутствии растягивающих усилий в процессе эксплуатации

Марка кабеля	Число жил	Номинальное сечение, мм <sup>2</sup>	Номинальное напряжение, кВ	НД
ВБШвнг(А)-LSLTx	2-5	2,5-50	0,66	ТУ 16-705.496-2011
	1	16-630	1	
	3	2,5-240	1	
	3	10-240	3	
	4	2,5-240	1	
	5	2,5-240	1	

## **АВБВнг(А)-LS**



Кабели силовые с алюминиевыми жилами с изоляцией и наружной оболочкой из ПВХ композиции пониженной пожароопасности, с низким дымо- и газовыделением, бронированный

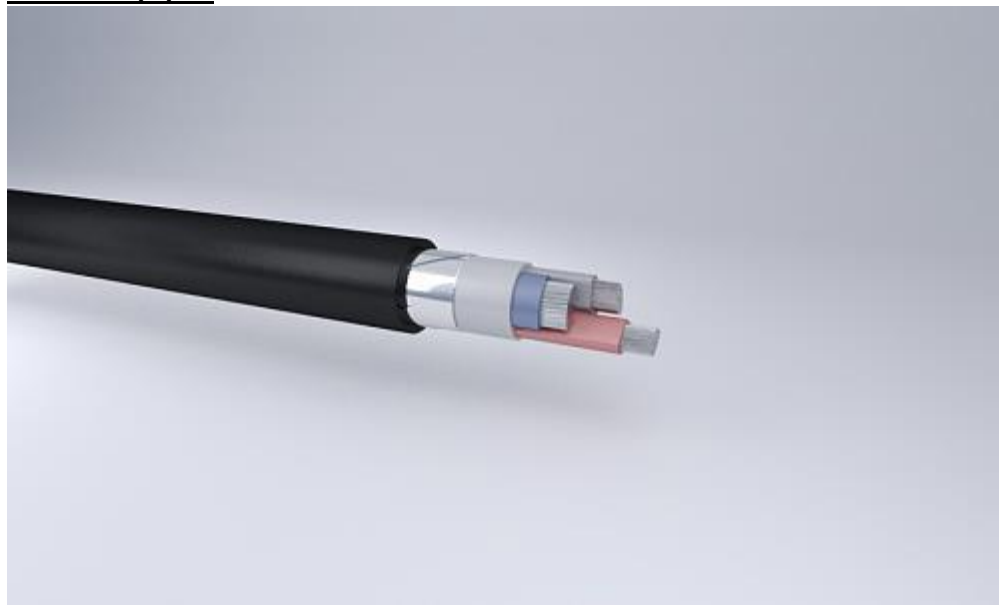
### **Область применения по ЕТУ**

Групповая прокладка в кабельных сооружениях, помещениях и сооружениях метрополитенов, в т. ч. в пожароопасных и взрывоопасных зонах, при отсутствии растягивающих усилий в процессе эксплуатации за исключением взрывоопасных зон классов В-1 и В-1а

<b>Марка кабеля</b>	<b>Число жил</b>	<b>Номинальное сечение, мм<sup>2</sup></b>	<b>Номинальное напряжение, кВ</b>	<b>НД</b>
АВБВнг(А)-LS	1	50-625	1	ТУ 16.К71-090-2002
	1	240-625	3	
	3	2,5-240	1	
	4	2,5-240	1	
	5	2,5-240	1	
	3	25-240	6	ТУ 3533-090-05758629-2002



## АВБШвнг(А)-LS



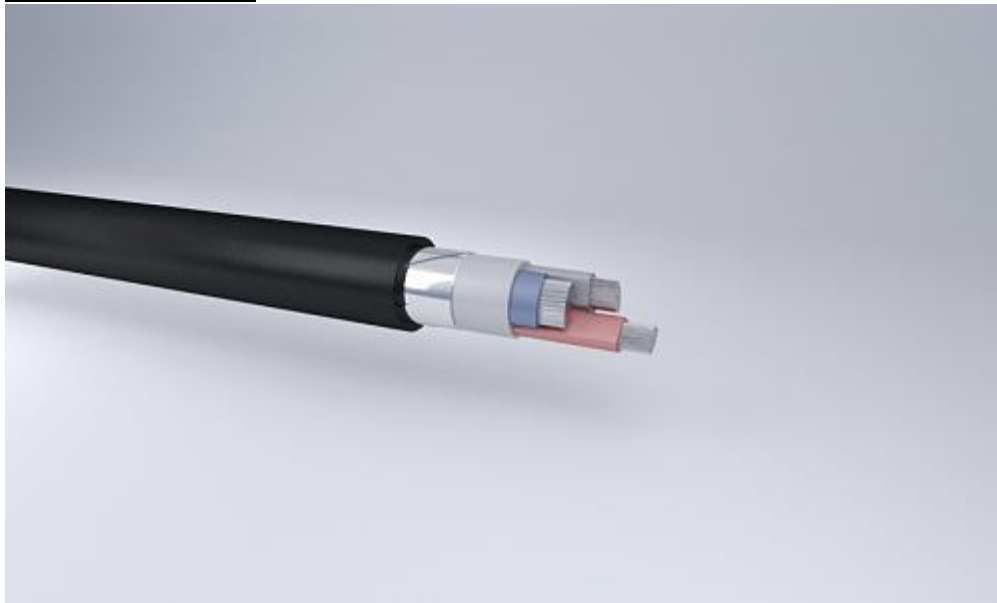
Кабели силовые с алюминиевыми жилами с изоляцией и защитным шлангом из ПВХ композиции пониженной пожароопасности, с низким дымо- и газовыделением, бронированный

### **Область применения по ЕТУ**

Групповая прокладка в кабельных сооружениях и помещениях, в т.ч. в пожароопасных зонах, при отсутствии растягивающих усилий в процессе эксплуатации

Марка кабеля	Число жил	Номинальное сечение, мм <sup>2</sup>	Номинальное напряжение, кВ	НД
АВБШвнг(А)-LS	2-5	2,5-50	0,66	ТУ 16.К71-310-2001
	1	16-630	1	
	3	2,5-240	1	
	3	10-240	3	
	4	2,5-240	1	
	5	2,5-240	1	

## **АВБШвнг(А)-LSLTx**



Кабели силовые с алюминиевыми жилами с изоляцией и защитным шлангом из ПВХ композиции пониженной пожароопасности, с низким дымо- и газовыделением и с низкой токсичностью продуктов горения, бронированный

### **Область применения по ЕТУ**

Групповая прокладка в пожароопасных помещениях классов функциональной пожарной опасности Ф1—Ф3, в т.ч.в зданиях с большим скоплением людей и на объектах АЭС при отсутствии растягивающих усилий в процессе эксплуатации

Марка кабеля	Число жил	Номинальное сечение, мм <sup>2</sup>	Номинальное напряжение, кВ	НД
АВБШвнг(А)-LSLTx	2-5	2,5-50	0,66	ТУ 16-705.496-2011
	1	16-630	1	
	3	2,5-240	1	
	3	10-240	3	
	4	2,5-240	1	
	5	2,5-240	1	

## АПВГнг(А)-LS



Кабели силовые с алюминиевыми жилами, изоляция из вулканизированного полиэтилена, оболочка из ПВХ композиции пониженной пожароопасности, с низким дымо-и газовыделением

### **Область применения по ЕТУ**

Групповая прокладка в кабельных сооружениях, помещениях и сооружениях метрополитенов, в т. ч. в пожароопасных зонах, при отсутствии растягивающих усилий в процессе эксплуатации. Категория А по нераспространению горения

Марка кабеля	Число жил	Номинальное сечение, мм <sup>2</sup>	Номинальное напряжение, кВ	НД
АПВГнг(А)-LS	1	50-625	1	ТУ 16.К71-090-2002
	3	10-240	1	
	4	10-240	1	
	5	10-240	1	
	4	4-240	1	ТУ 16.К71-277-98
	5	4-240	1	

## ПвВГнг(А)-LS



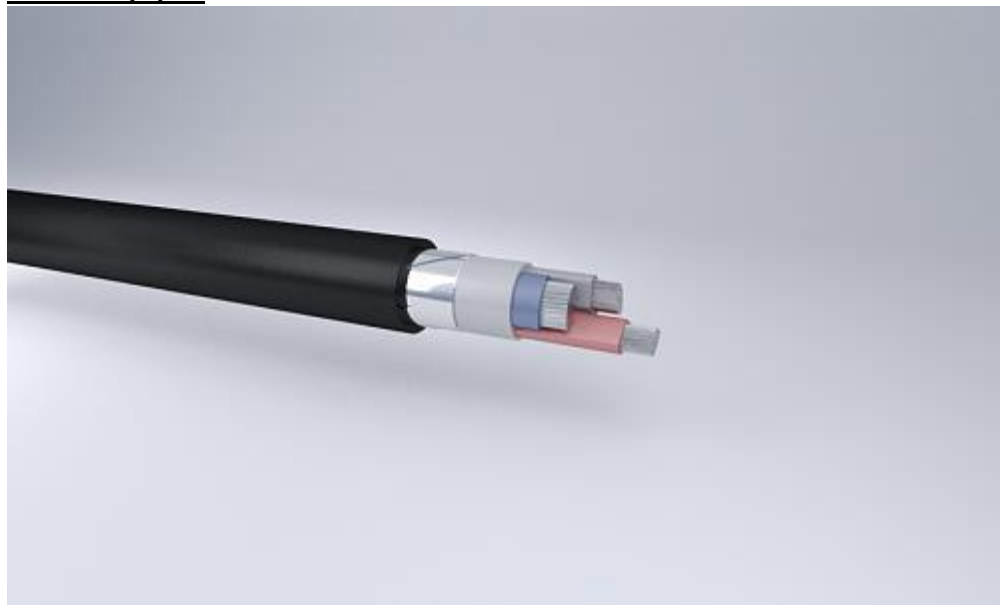
Кабели силовые с медными жилами, изоляция из вулканизированного полиэтилена, оболочка из ПВХ композиции пониженной пожароопасности, с низким дымо-и газовыделением

### **Область применения по ЕТУ**

Групповая прокладка в кабельных сооружениях, помещениях и сооружениях метрополитенов, в т. ч. в пожароопасных зонах, при отсутствии растягивающих усилий в процессе эксплуатации. Групповая прокладка кабельных линий в кабельных сооружениях, помещениях, в т. ч. в пожароопасных зонах, при условии отсутствия опасности механических повреждений. Категория А по нераспространению горения

Марка кабеля	Число жил	Номинальное сечение, мм <sup>2</sup>	Номинальное напряжение, кВ	НД
ПвВГнг(А)-LS	1	50-625	1	ТУ 16.К71-090-2002
	3	10-240	1	
	4	10-240	1	
	5	10-240	1	
	4	4-240	1	ТУ 16.К71-277-98
	5	4-240	1	

## АПвБВнг(А)-LS



Кабели силовые с алюминиевыми жилами, изоляция из вулканизированного полиэтилена, с защитным шлангом из ПВХ композиции пониженной пожароопасности, с низким дымо-и газовыделением, бронированные

### **Область применения по ЕТУ**

Групповая прокладка в кабельных сооружениях, помещениях и сооружениях метрополитенов, в т. ч. в пожароопасных зонах, при отсутствии растягивающих усилий в процессе эксплуатации. Категория А по нераспространению горения

Марка кабеля	Число жил	Номинальное сечение, мм <sup>2</sup>	Номинальное напряжение, кВ	НД
АПвБВнг(А)-LS	1	50-625	1	ТУ 16.К71-090-2002
	3	2,5-240	1	
	4	2,5-240	1	
	5	2,5-240	1	

### АПвБШвнг(А)-LS



Кабели силовые с алюминиевыми жилами, изоляция из вулканизированного полиэтилена, с защитным шлангом из ПВХ композиции пониженной пожароопасности, с низким дымо-и газовыделением, бронированный

### **Область применения по ЕТУ**

Групповая прокладка кабельных линий в кабельных сооружениях, помещениях при условии отсутствия опасности механических повреждений. Категория А по нераспространению горения

Марка кабеля	Число жил	Номинальное сечение, мм <sup>2</sup>	Номинальное напряжение, кВ	НД
АПвБШвнг(А)-LS	4	4-240	1	ТУ 16.К71-277-98
	5	4-240	1	

### ПвБВнг(А)-LS



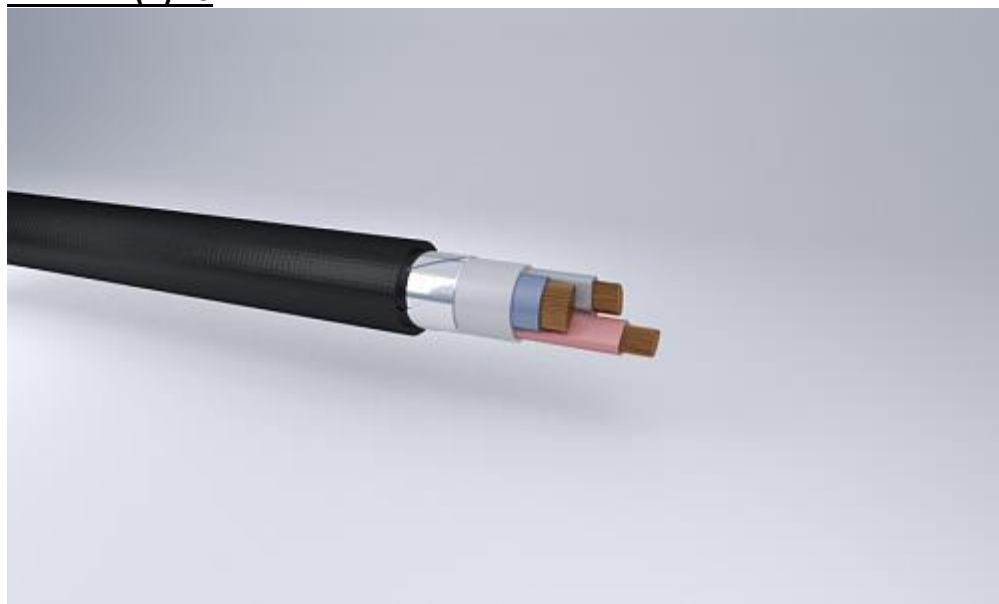
Кабели силовые с медными жилами, изоляция из вулканизированного полиэтилена, с защитным шлангом из ПВХ композиции пониженной пожароопасности, с низким дымо-и газовыделением, бронированные

#### Область применения по ЕТУ

Групповая прокладка в кабельных сооружениях, помещениях и сооружениях метрополитенов, в т. ч. в пожароопасных зонах, при отсутствии растягивающих усилий в процессе эксплуатации. Категория А по нераспространению горения.

Марка кабеля	Число жил	Номинальное сечение, мм <sup>2</sup>	Номинальное напряжение, кВ	НД
ПвБВнг(А)-LS	1	50-625	1	ТУ 16.К71-090-2002
	3	1,5-240	1	
	4	1,5-240	1	
	5	1,5-240	1	

#### ПвБШвнг(А)-LS



Кабели силовые с медными жилами, бронированный, с изоляцией из силанольноштитого полиэтилена, с оболочкой из ПВХ композиции пониженной пожароопасности.

#### Область применения по ЕТУ

Групповая прокладка в кабельных сооружениях, помещениях, в т. ч. в пожароопасных зонах, при условии отсутствия опасности механических повреждений. Категория А по нераспространению горения.

Марка кабеля	Число жил	Номинальное сечение, мм <sup>2</sup>	Номинальное напряжение, кВ	НД
ПвБШвнг(А)-LS	4	4-240	1	ТУ 16.К71-277-98
	5	4-240	1	

### КВВГнг(А)-LS



Кабели контрольные с медными жилами, с изоляцией и оболочкой из поливинилхлоридного пластика пониженной пожарной опасности с низким дымо- и газовыделением

### **Область применения по ЕТУ**

Кабели предназначены для эксплуатации в кабельных сооружениях и помещениях, в том числе пожарных и для объектов использования атомной энергии системах АС классов 3 и 4 классификации ОПБ-88

Марка кабеля	Число жил	Номинальное сечение, мм <sup>2</sup>	Номинальное напряжение, кВ	НД
КВВГнг(А)-LS	4; 5; 7; 10; 14; 19; 27; 37; 52	1; 1,5	0,66	ТУ 16.К71-310-2001
	4; 5; 7; 10; 14; 19; 27; 37	2,5		
	4; 7; 10	4; 6		



**КВВГнг(А)-LSLTx**

Кабели контрольные с медными жилами, с изоляцией и оболочкой из поливинилхлоридного пластика пониженной пожарной опасности с низким дымо- и газовыделением и низкой токсичностью продуктов горения

**Область применения по ЕТУ**

Групповая прокладка в пожароопасных помещениях классов функциональной пожарной опасности Ф1—Ф3, в т.ч. в зданиях с большим скоплением людей и на объектах АЭС при условии отсутствия опасности механических повреждений

Марка кабеля	Число жил	Номинальное сечение, мм <sup>2</sup>	Номинальное напряжение, кВ	НД
КВВГнг(А)-LSLTx	4; 5; 7; 10; 14; 19; 27; 37; 52	1; 1,5	0,66	ТУ 16-705.496-2011
	4; 5; 7; 10; 14; 19; 27; 37	2,5		
	4; 7; 10	4; 6		

## КВВГЭнг(А)-LS



Кабели контрольные с медными жилами, с изоляцией и оболочкой из по-ливинилхлоридного пластика пони-женной пожарной опасности с низким дымо- и газовыделением, экранированные

### **Область применения по ЕТУ**

Кабели предназначены для эксплуатации в кабельных сооружениях и помещениях, в том числе пожарных и для объектов использования атомной энергии системах АС классов 3 и 4 классификации ОПБ-88

Марка кабеля	Число жил	Номинальное сечение, мм <sup>2</sup>	Номинальное напряжение, кВ	НД
КВВГЭнг(А)-LS	4; 5; 7; 10; 14; 19; 27; 37; 52	1; 1,5	0,66	ТУ 16.К71-310-2001
	4; 5; 7; 10; 14; 19; 27; 37	2,5		
	4; 7; 10	4; 6		

## **КВВГЭнг(А)-LSLTx**



Кабели контрольные с медными жилами, с изоляцией и оболочкой из поливинилхлоридного пластика пониженной пожарной опасности с низким дымо- и газовыделением и низкой токсичностью продуктов горения, экранированные

### **Область применения по ЕТУ**

Групповая прокладка в пожароопасных помещениях классов функциональной пожарной опасности Ф1—Ф3, в т.ч. в зданиях с большим скоплением людей и на объектах АЭС при условии отсутствия опасности механических повреждений

<b>Марка кабеля</b>	<b>Число жил</b>	<b>Номинальное сечение, мм<sup>2</sup></b>	<b>Номинальное напряжение, кВ</b>	<b>НД</b>
<b>КВВГЭнг(А)-LSLTx</b>	4; 5; 7; 10; 14; 19; 27; 37; 52	1; 1,5	0,66	ТУ 16.К71-310-2001
	4; 5; 7; 10; 14; 19; 27; 37	2,5		
	4; 7; 10	4; 6		

## **КВБВнг(А)-LS**



Кабели контрольные с медными жилами, с изоляцией и оболочкой из поливинилхлоридного пластика пониженной пожарной опасности с низким дымо- и газовыделением и низкой токсичностью продуктов горения, бронированные

### **Область применения по ЕТУ**

Кабели предназначены для эксплуатации в помещениях, в сооружениях метрополитена, в том числе в пожароопасных и взрывоопасных зонах, при отсутствии растягивающих усилий в процессе эксплуатации

<b>Марка кабеля</b>	<b>Число жил</b>	<b>Номинальное сечение, мм<sup>2</sup></b>	<b>Номинальное напряжение, кВ</b>	<b>НД</b>
КВБВнг(А)-LS	4; 5; 7; 10; 14; 19; 27; 37; 52	1; 1,5	0,66	ТУ 16.K71-090-2002
	4; 5; 7; 10; 14; 19; 27; 37	2,5		
	4; 7; 10	4; 6		

## По вопросам продаж и поддержки обращайтесь:

Архангельск +7 (8182) 45-71-35	Калининград +7 (4012) 72-21-36	Новороссийск +7 (8617) 30-82-64	Сочи +7 (862) 279-22-65
Астана +7 (7172) 69-68-15	Калуга +7 (4842) 33-35-03	Новосибирск +7 (383) 235-95-48	Ставрополь +7 (8652) 57-76-63
Астрахань +7 (8512) 99-46-80	Кемерово +7 (3842) 21-56-70	Омск +7 (381) 299-16-70	Сургут +7 (3462) 77-96-35
Барнаул +7 (3852) 37-96-76	Киров +7 (8332) 20-58-70	Орел +7 (4862) 22-23-86	Сызрань +7 (8464) 33-50-64
Белгород +7 (4722) 20-58-80	Краснодар +7 (861) 238-86-59	Оренбург +7 (3532) 48-64-35	Сыктывкар +7 (8212) 28-83-02
Брянск +7 (4832) 32-17-25	Красноярск +7 (391) 989-82-67	Пенза +7 (8412) 23-52-98	Тверь +7 (4822) 39-50-56
Владивосток +7 (4232) 49-26-85	Курск +7 (4712) 23-80-45	Первоуральск +7 (3439) 26-01-18	Томск +7 (3822) 48-95-05
Владимир +7 (4922) 49-51-33	Липецк +7 (4742) 20-01-75	Пермь +7 (342) 233-81-65	Тула +7 (4872) 44-05-30
Волгоград +7 (8442) 45-94-42	Магнитогорск +7 (3519) 51-02-81	Ростов-на-Дону +7 (863) 309-14-65	Тюмень +7 (3452) 56-94-75
Воронеж +7 (4732) 12-26-70	Москва +7 (499) 404-24-72	Рязань +7 (4912) 77-61-95	Ульяновск +7 (8422) 42-51-95
Екатеринбург +7 (343) 302-14-75	Мурманск +7 (8152) 65-52-70	Самара +7 (846) 219-28-25	Уфа +7 (347) 258-82-65
Иваново +7 (4932) 70-02-95	Наб.Челны +7 (8552) 91-01-32	Санкт-Петербург +7 (812) 660-57-09	Хабаровск +7 (421) 292-95-69
Ижевск +7 (3412) 20-90-75	Ниж.Новгород +7 (831) 200-34-65	Саранск +7 (8342) 22-95-16	Чебоксары +7 (8352) 28-50-89
Иркутск +7 (3952) 56-24-09	Нижевартовск +7 (3466) 48-22-23	Саратов +7 (845) 239-86-35	Челябинск +7 (351) 277-89-65
Йошкар-Ола +7 (8362) 38-66-61	Нижнекамск +7 (8555) 24-47-85	Смоленск +7 (4812) 51-55-32	Череповец +7 (8202) 49-07-18
Казань +7 (843) 207-19-05			Ярославль +7 (4852) 67-02-35

сайт: [moskabel.pro-solution.ru](http://moskabel.pro-solution.ru) | эл. почта: [mbk@pro-solution.ru](mailto:mbk@pro-solution.ru)  
телефон: 8 800 511 88 70