

По вопросам продаж и поддержки обращайтесь:

Архангельск +7 (8182) 45-71-35
Астана +7 (7172) 69-68-15
Астрахань +7 (8512) 99-46-80
Барнаул +7 (3852) 37-96-76
Белгород +7 (4722) 20-58-80
Брянск +7 (4832) 32-17-25
Владивосток +7 (4232) 49-26-85
Владимир +7 (4922) 49-51-33
Волгоград +7 (8442) 45-94-42
Воронеж +7 (4732) 12-26-70
Екатеринбург +7 (343) 302-14-75
Иваново +7 (4932) 70-02-95
Ижевск +7 (3412) 20-90-75
Иркутск +7 (3952) 56-24-09
Йошкар-Ола +7 (8362) 38-66-61
Казань +7 (843) 207-19-05

Калининград +7 (4012) 72-21-36
Калуга +7 (4842) 33-35-03
Кемерово +7 (3842) 21-56-70
Киров +7 (8332) 20-58-70
Краснодар +7 (861) 238-86-59
Красноярск +7 (391) 989-82-67
Курск +7 (4712) 23-80-45
Липецк +7 (4742) 20-01-75
Магнитогорск +7 (3519) 51-02-81
Москва +7 (499) 404-24-72
Мурманск +7 (8152) 65-52-70
Наб.Челны +7 (8552) 91-01-32
Ниж.Новгород +7 (831) 200-34-65
Нижневартовск +7 (3466) 48-22-23
Нижнекамск +7 (8555) 24-47-85

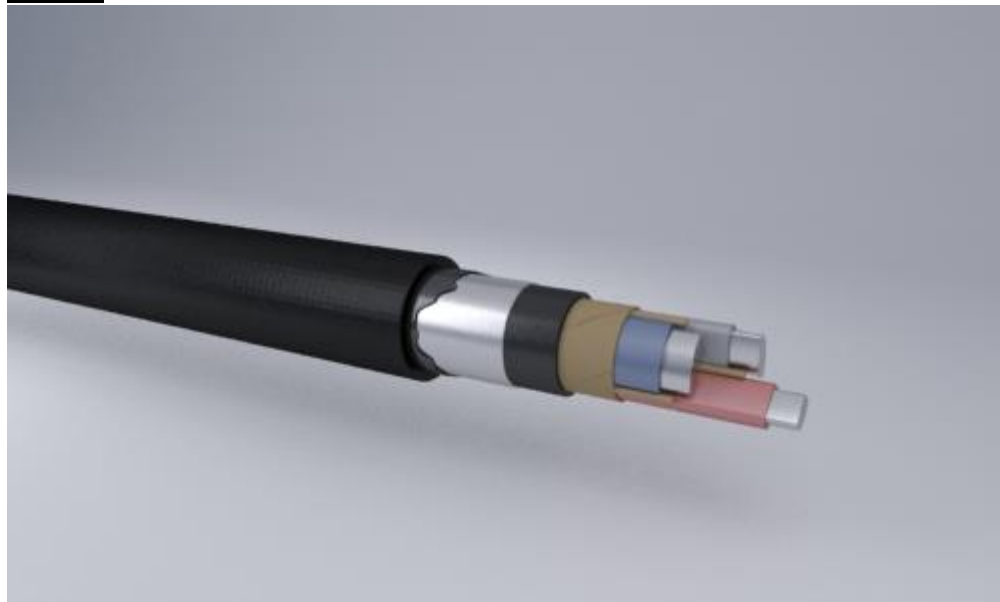
Новороссийск +7 (8617) 30-82-64
Новосибирск +7 (383) 235-95-48
Омск +7 (381) 299-16-70
Орел +7 (4862) 22-23-86
Оренбург +7 (3532) 48-64-35
Пенза +7 (8412) 23-52-98
Первоуральск +7 (3439) 26-01-18
Пермь +7 (342) 233-81-65
Ростов-на-Дону +7 (863) 309-14-65
Рязань +7 (4912) 77-61-95
Самара +7 (846) 219-28-25
Санкт-Петербург +7 (812) 660-57-09
Саранск +7 (8342) 22-95-16
Саратов +7 (845) 239-86-35
Смоленск +7 (4812) 51-55-32

Сочи +7 (862) 279-22-65
Ставрополь +7 (8652) 57-76-63
Сургут +7 (3462) 77-96-35
Сызрань +7 (8464) 33-50-64
Сыктывкар +7 (8212) 28-83-02
Тверь +7 (4822) 39-50-56
Томск +7 (3822) 48-95-05
Тула +7 (4872) 44-05-30
Тюмень +7 (3452) 56-94-75
Ульяновск +7 (8422) 42-51-95
Уфа +7 (347) 258-82-65
Хабаровск +7 (421) 292-95-69
Чебоксары +7 (8352) 28-50-89
Челябинск +7 (351) 277-89-65
Череповец +7 (8202) 49-07-18
Ярославль +7 (4852) 67-02-35

сайт: moskabel.pro-solution.ru | эл. почта: mbk@pro-solution.ru
телефон: 8 800 511 88 70

Силовые кабели не распространяющие горение Москабель

ААШнг



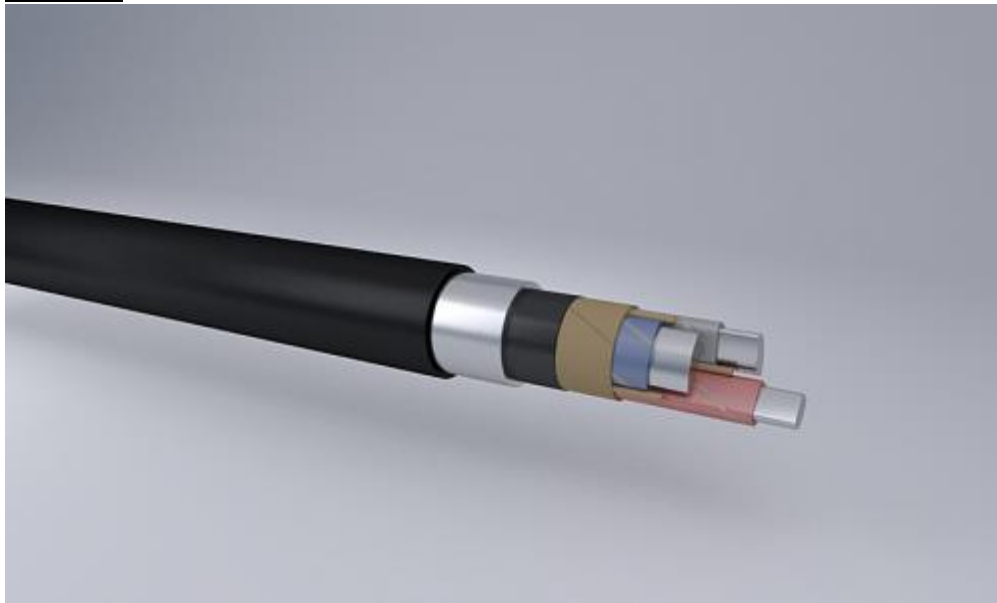
Кабели силовые с алюминиевой жилой, бумажной пропитанной изоляцией, в алюминиевой, с защитным покровом типа Шнг

Область применения по ЕТУ

Прокладка в пожароопасных помещениях

Марка кабеля	Число жил	Номинальное сечение, мм ²	Номинальное напряжение, кВ	НД
ААШнг	3	50-240	1, 6, 10	ГОСТ 18410-73 и
	4	50-240	1	ТТ-И-77-2010

ЦААШнг



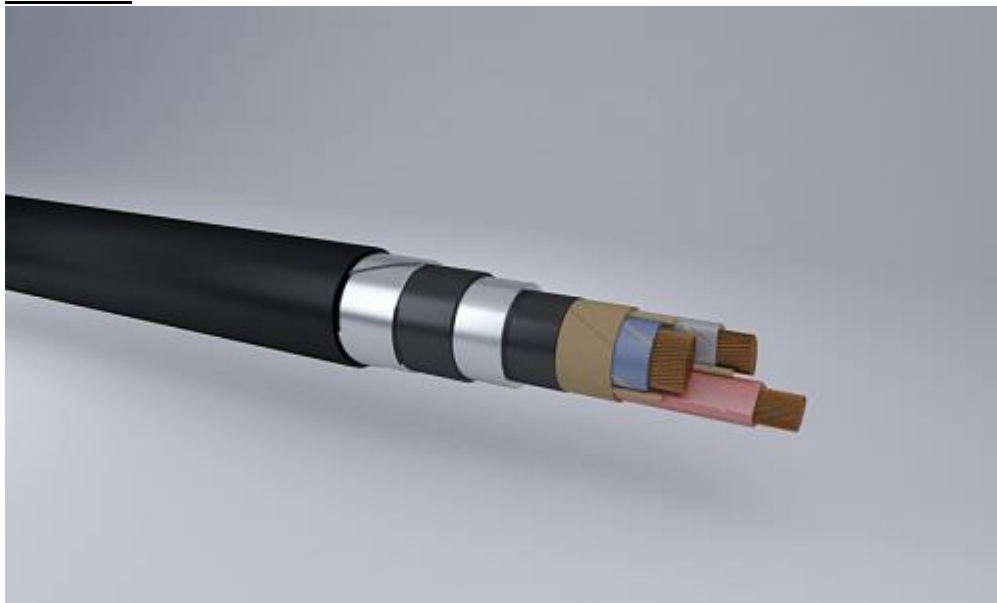
Кабели силовые с алюминиевой жилой, бумажной изоляцией пропитанной нестекающим составом, в алюминиевой оболочке, с защитным покровом типа Шнг

Область применения по ЕТУ

Прокладка в пожароопасных помещениях без ограничения в разности уровней прокладки

Марка кабеля	Число жил	Номинальное сечение, мм ²	Номинальное напряжение, кВ	НД
ЦААШнг	3	50-240	6, 10	ГОСТ 18410-73 и
	4	25-240	1	ТТ-И-77-2010

СБнлШнг



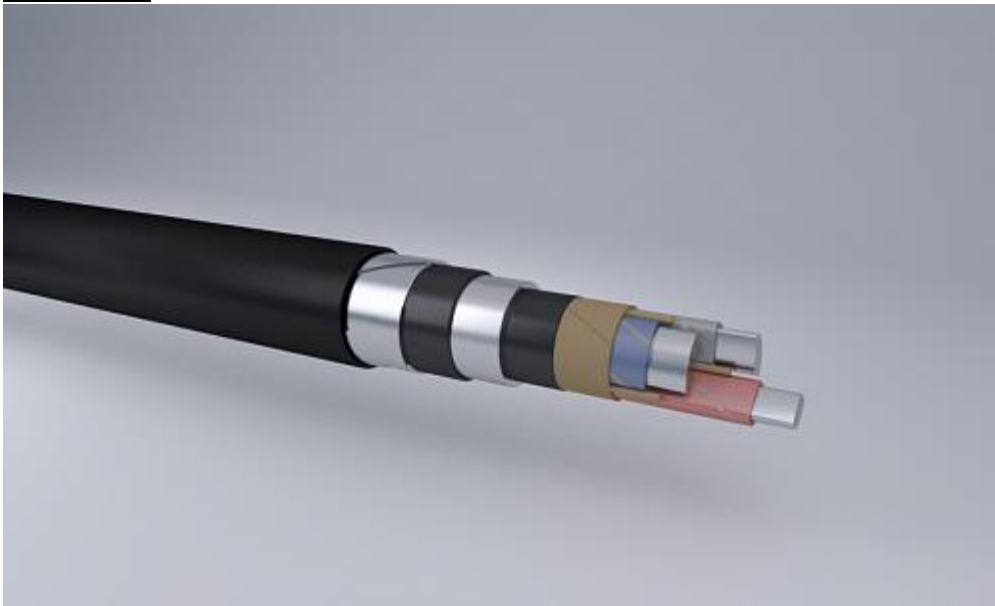
Кабели силовые с медной жилой, бумажной пропитанной изоляцией, в свинцовой оболочке, с защитным покровом типа БнлШнг

Область применения по ЕТУ

Прокладка в кабельных сооружениях и помещениях, в т.ч. в пожароопасных и взрывоопасных зонах при отсутствии растягивающих усилий в процессе эксплуатации

Марка кабеля	Число жил	Номинальное сечение, мм ²	Номинальное напряжение, кВ	НД
СБнлШнг	3	50-240	6, 10	ТТ-И-44-2005

ЦСБнлШнг



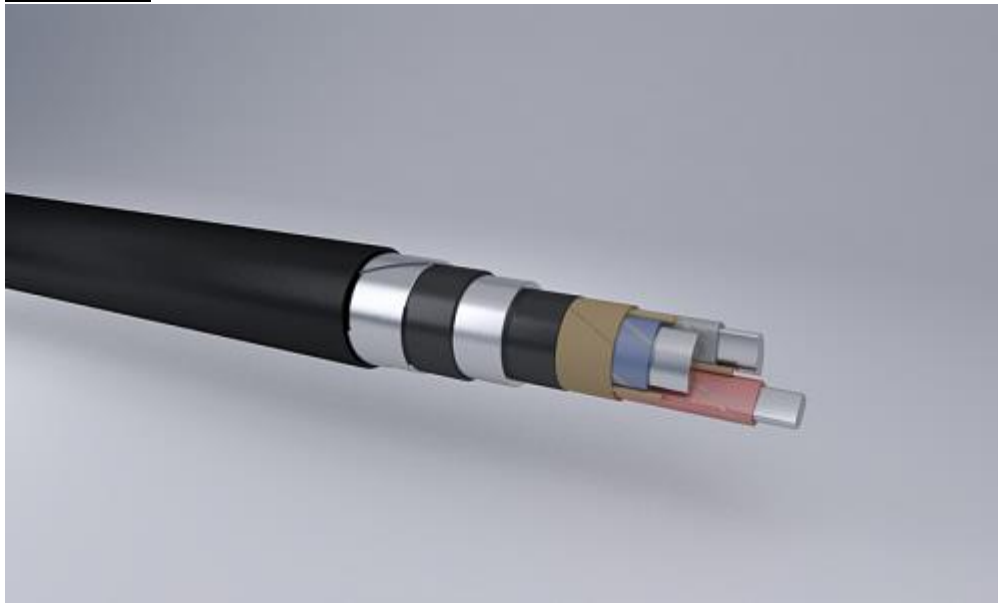
Кабели силовые с медной жилой, бумажной изоляцией пропитанной нестекающим составом, в свинцовой оболочке, с защитным покровом типа БнлШнг

Область применения по ЕТУ

Прокладка в сырых помещениях (каналах), туннелях без ограничения в разности уровней прокладки

Марка кабеля	Число жил	Номинальное сечение, мм ²	Номинальное напряжение, кВ	НД
ЦСБнлШнг	3	25-240	6, 10	ТТ-И-44-2005

АСБнлШнг



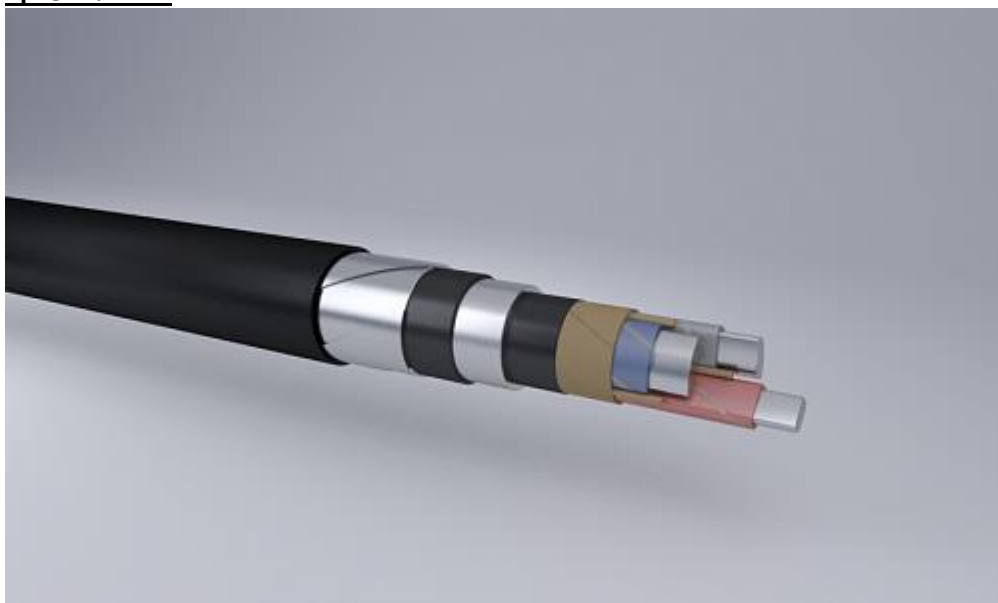
Кабели силовые с алюминиевой жилой, бумажной пропитанной изоляцией, в свинцовой оболочке, с защитным покровом типа БнлШнг

Область применения по ЕТУ

Прокладка в кабельных сооружениях и помещениях, в т.ч. в пожароопасных и взрывоопасных зонах при отсутствии растягивающих усилий в процессе эксплуатации

Марка кабеля	Число жил	Номинальное сечение, мм ²	Номинальное напряжение, кВ	НД
АСБнлШнг	3	50-240	6, 10	ТТ-И-44-2005

ЦАСБнлШнг



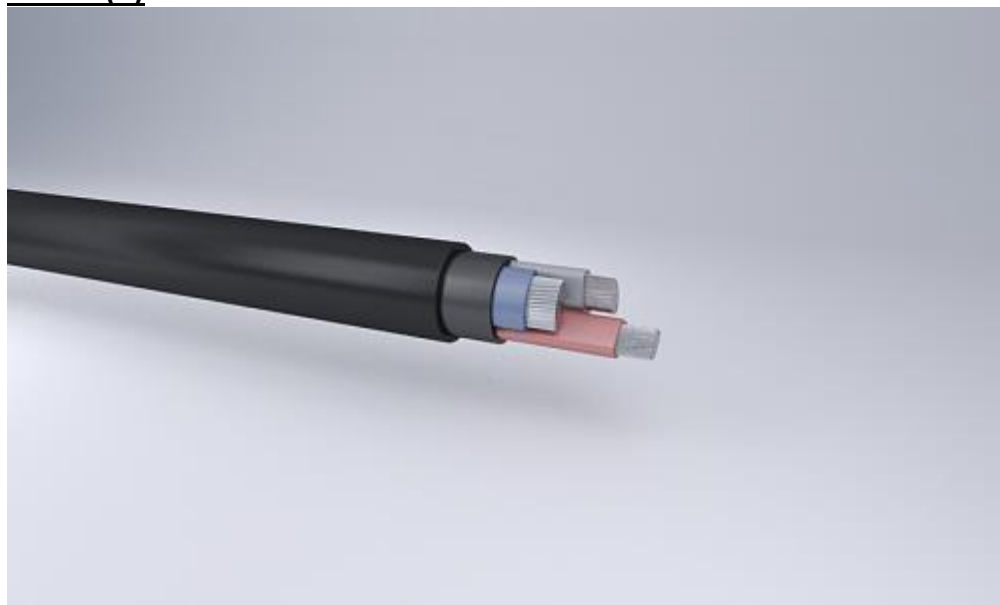
Кабели силовые с алюминиевой жилой, бумажной изоляцией пропитанной нестекающим составом, в свинцовой оболочке, с защитным покровом типа БнлШнг

Область применения по ЕТУ

Прокладка в кабельных сооружениях и помещениях без ограничения разности уровней по трассе, в т.ч. в пожароопасных и взрывоопасных зонах, при отсутствии растягивающих усилий в процессе эксплуатации

Марка кабеля	Число жил	Номинальное сечение, мм ²	Номинальное напряжение, кВ	НД
ЦАСБнлШнг	3	25-240	6, 10	ТТ-И-44-2005

АВВГнг(А)



Кабели силовые с алюминиевыми жилами, изоляция и оболочка из ПВХ композиции пониженной пожароопасности, с низким дымо-и газовыделением, без защитного покрова

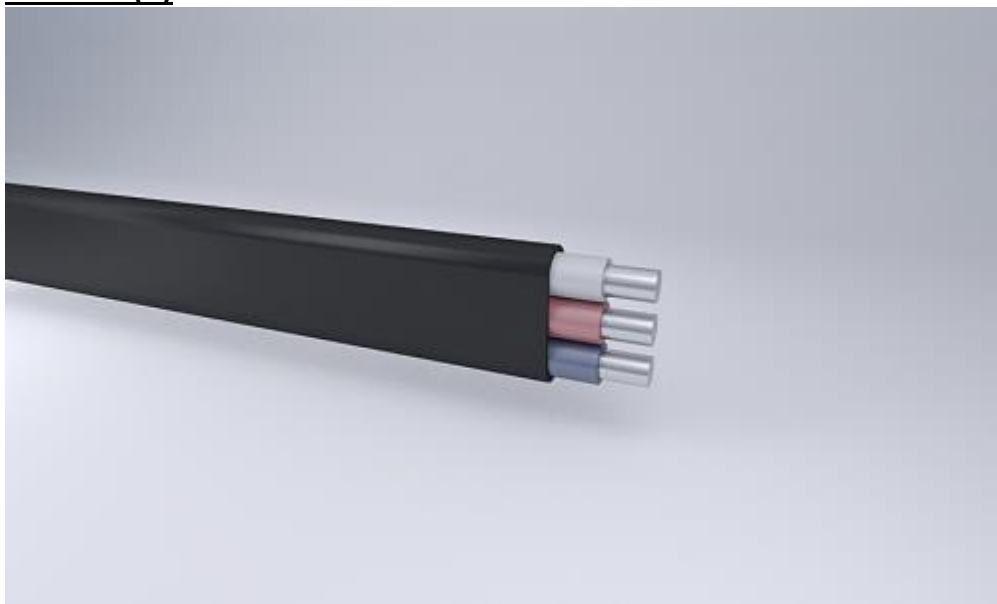
Область применения по ЕТУ

Групповая прокладка в пожароопасных помещениях при условии отсутствия опасности механических повреждений

Марка кабеля	Число жил	Номинальное сечение, мм ²	Номинальное напряжение, кВ	НД
АВВГнг(А)-LS	1-5	2,5-50	0,66	ТУ 16.К71-310-2001
	1	2,5-800	1	
	2	2,5-50	1	
	3	2,5-240	1	
	4	2,5-240	1	

	5	2,5-240	1	
	3	25-240	6	ТУ 3533-090-05758629-2002

АВВГ-Пнг(А)



Кабели силовые с алюминиевыми жилами, изоляция из ПВХ пластиката, оболочка из ПВХ пластиката пониженной горючести, без защитного покрова, плоские

Область применения по ЕТУ

Прокладка в помещении, в блоках, на эстакадах, во взрывоопасных зонах при условии отсутствия опасности механических повреждений

Марка кабеля	Число жил	Номинальное сечение, мм ²	Номинальное напряжение, кВ	НД
АВВГ-Пнг(А)	1, 2, 3	2,5-10	0,66	ТУ 16-705.499-2010
	1, 2, 3	2,5-10	1	ТУ 3533-111-05758679-2013

ВВГнг(А)



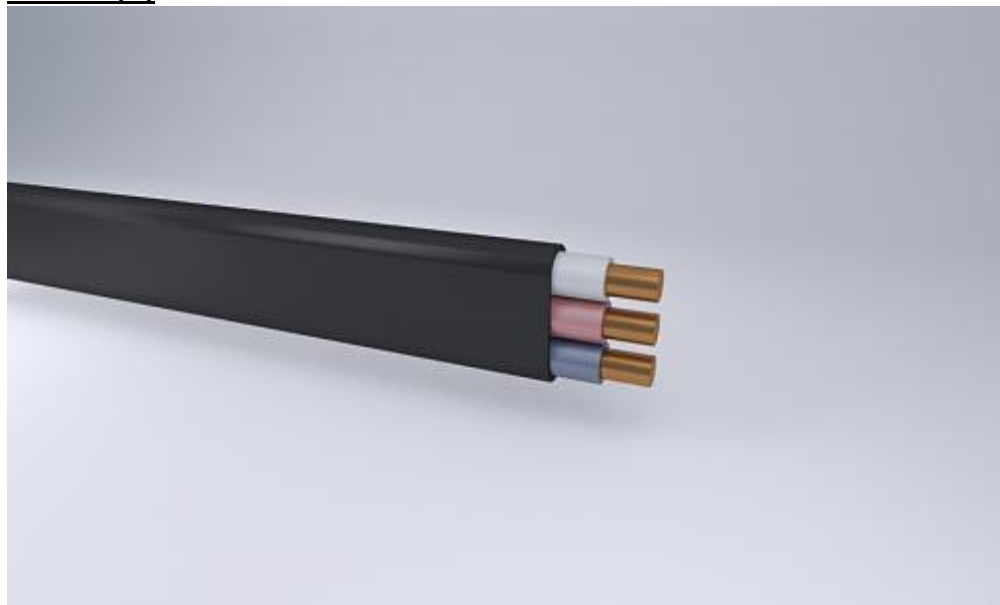
Кабели силовые с медными жилами, изоляция из ПВХ пластика, оболочка из ПВХ пластика пониженной горючести, без защитного покрова

Область применения по ЕТУ

Групповая прокладка в пожароопасных помещениях при условии отсутствия опасности механических повреждений

Марка кабеля	Число жил	Номинальное сечение, мм ²	Номинальное напряжение, кВ	НД
ВВГнг(А)	1-5	1,5-50	0,66	ТУ 16-705.499-2010
	1	1,5-800	1	ТУ 3533-111-05758679-2013
	2	1,5-50	1	
	3	1,5-240	1	
	4	1,5-240	1	
	5	1,5-240	1	
	3	50-240	6	ТУ 3533-090-05758629-2002

ВВГ-Пнг(А)



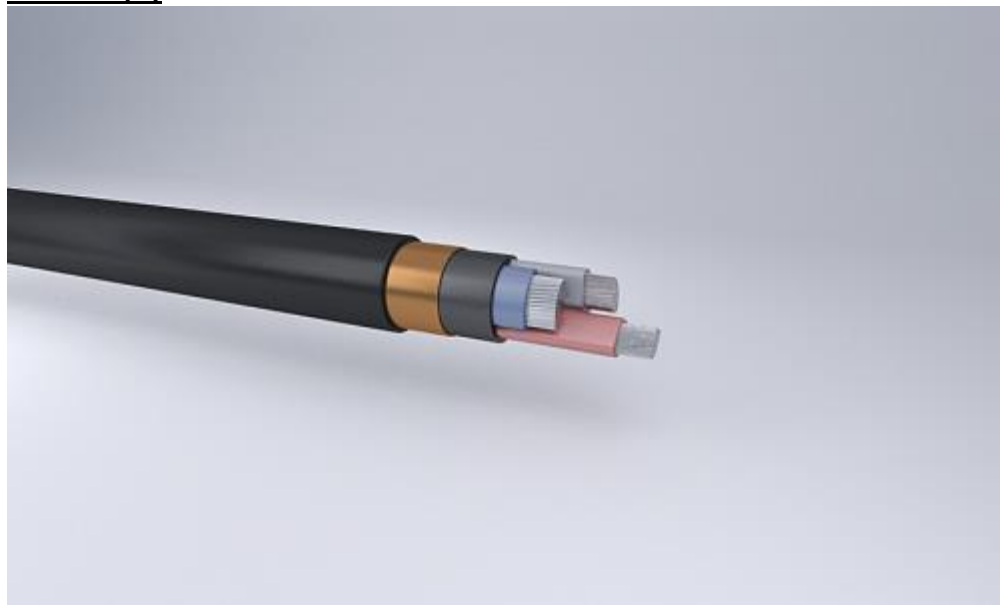
Кабели силовые с медными жилами, изоляция из ПВХ пластиката, оболочка из ПВХ пластиката пониженной горючести, без защитного покрова, плоские

Область применения по ЕТУ

Групповая прокладка в пожароопасных помещениях при условии отсутствия опасности механических повреждений

Марка кабеля	Число жил	Номинальное сечение, мм ²	Номинальное напряжение, кВ	НД
ВВГ-Пнг(А)	1, 2, 3	1,5-10	0,66	ТУ 16-705.499-2010
	1, 2, 3	1,5-10	1	ТУ 3533-111-05758679-2013

АВВГЭнг(А)



Кабели силовые с алюминиевыми жилами, изоляция из ПВХ пластиката, оболочка из ПВХ пластиката пониженной горючести, без защитного покрова, экранированные

Область применения по ЕТУ

Групповая прокладка в пожароопасных помещениях при условии отсутствия опасности механических повреждений

Марка кабеля	Число жил	Номинальное сечение, мм ²	Номинальное напряжение, кВ	НД
АВВГЭнг(А)	1-5	2,5-50	0,66	ТУ 16-705.499-2010
	1	2,5-800	1; 3	
	2	2,5-50	1	
	3	2,5-240	1	
	4	2,5-240	1	
	5	2,5-240	1	

АВВГнг(А)-ХЛ



Кабели силовые с алюминиевыми жилами, изоляция из ПВХ пластиката, оболочка из ПВХ пластиката пониженной горючести, без защитного покрова в холодостойком исполнении

Область применения по ЕТУ

Групповая прокладка в холодном климате в пожароопасных помещениях при условии отсутствия опасности механических повреждений

Марка кабеля	Число жил	Номинальное сечение, мм ²	Номинальное напряжение, кВ	НД
АВВГнг(А)-ХЛ	1-5	2,5-50	0,66	ТУ 3533-111-05758679-2013
	1	2,5-800	1	
	2	2,5-50	1	
	3	2,5-240	1	
	4	2,5-240	1	
	5	2,5-240	1	

ВВГЭнг(А)



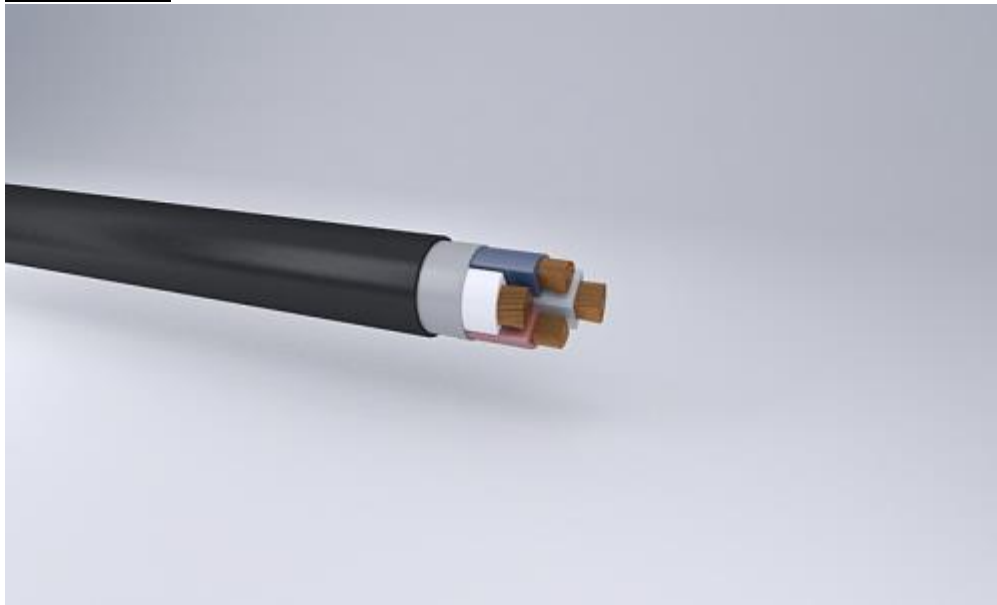
Кабели силовые с медными жилами, изоляция из ПВХ пластика, оболочка из ПВХ пластика пониженной горючести, без защитного покрова, экранированные

Область применения по ЕТУ

Групповая прокладка в пожароопасных помещениях при условии отсутствия опасности механических повреждений

Марка кабеля	Число жил	Номинальное сечение, мм ²	Номинальное напряжение, кВ	НД
ВВГЭнг(А)	1-5	2,5-50	0,66	ТУ 16-705.499-2010
	1	2,5-800	1; 3	
	2	2,5-50	1	
	3	2,5-240	1	
	4	2,5-240	1	
	5	2,5-240	1	

ВВГнг(А)-ХЛ



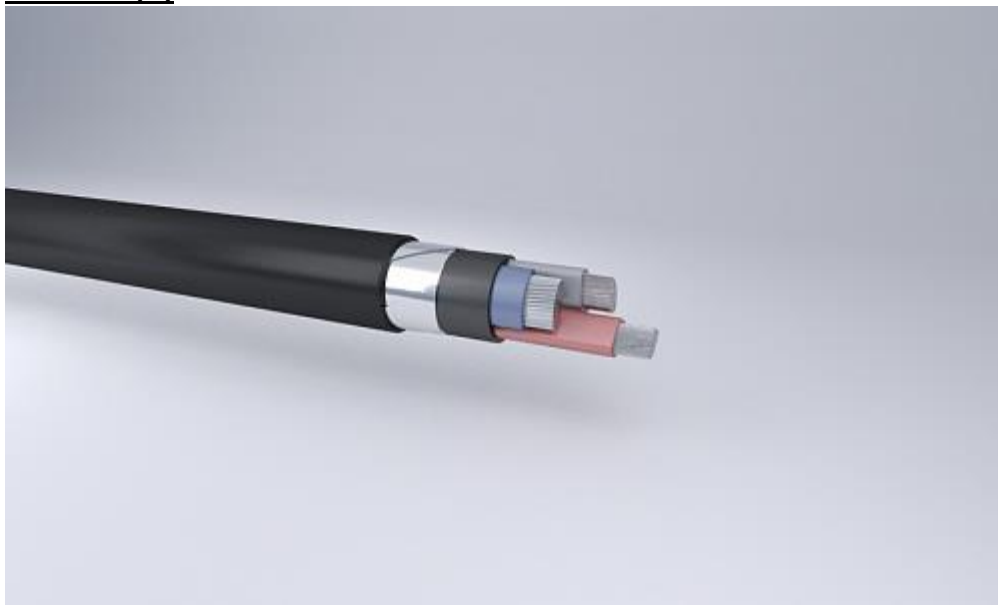
Кабели силовые с медными жилами, изоляция из ПВХ пластиката, оболочка из ПВХ пластиката пониженной горючести, без защитного покрова, в холодостойком исполнении

Область применения по ЕТУ

Групповая прокладка в холодном климате в пожароопасных помещениях при условии отсутствия опасности механических повреждений

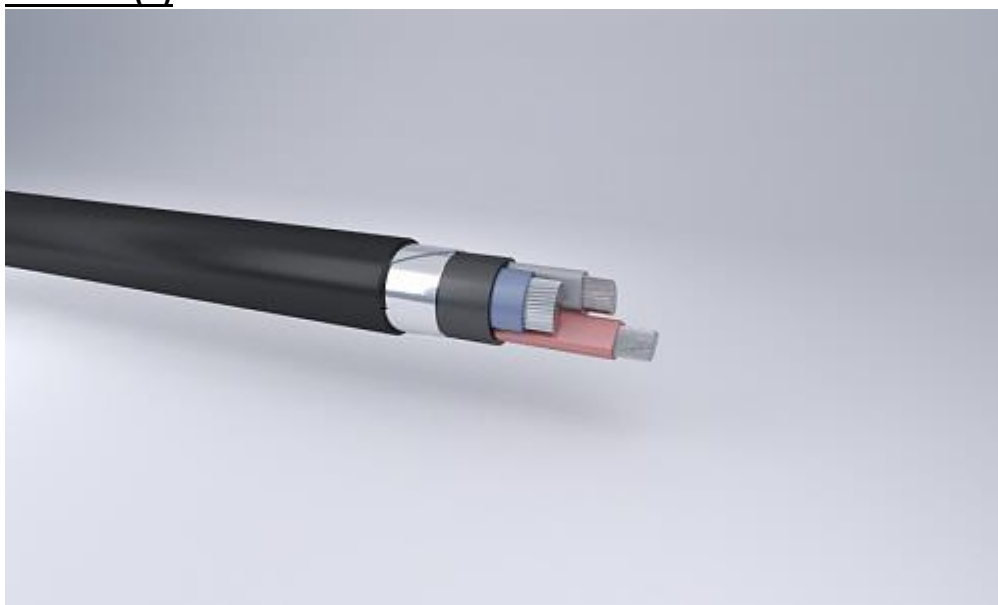
Марка кабеля	Число жил	Номинальное сечение, мм ²	Номинальное напряжение, кВ	НД
ВВГнг(А)-ХЛ	1-5	1,5-50	0,66	ТУ 3533-111-05758679-2013
	1	1,5-800	1	
	2	1,5-50	1	
	3	1,5-240	1	
	4	1,5-240	1	
	5	1,5-240	1	

АВБШнг(А)



Кабели с алюминиевыми жилами, изоляция из ПВХ пластиката, с защитным покровом типа БШнг

АВБШвнг(А)



Кабели с алюминиевыми жилами, изоляция из ПВХ пластиката, с защитным покровом типа БШнг

Область применения по ЕТУ

Групповая прокладка в кабельных сооружениях, помещениях и сооружениях метрополитенов, в т. ч. в пожароопасных и взрывоопасных зонах, при отсутствии растягивающих усилий в процессе эксплуатации

Марка кабеля	Число жил	Номинальное сечение, мм ²	Номинальное напряжение, кВ	НД
АВБШвнг(А)	2,3,4,5	2,5-50	0,66	ТУ 16-705.499-2010
	1	16-625	1	
	2	2,5-50	1	
	3	2,5-240	1	
	3	10-240	3	
	4	2,5-240	1	
	5	2,5-240	1	
АВББШнг(А)	1-5	4-50	0,66	ТУ 3533-111-05758679-2013
	1	50-800	1	
	1	50-800	3	
	3	4-240	1	
	3	6-240	3	
	4	4-240	1	
	5	4-240	1	
	3	25-240	6	ТУ 3533-090-05758629-2002

ВББШнг(А)



Кабели с медными жилами, изоляция из ПВХ пластика, с защитным покровом типа БШнг

Область

применения

по

ЕТУ

Групповая прокладка в кабельных сооружениях, помещениях и сооружениях метрополитенов, в т. ч. в пожароопасных и взрывоопасных зонах, при отсутствии растягивающих усилий в процессе эксплуатации

ВБШвнг(А)



Кабели с медными жилами, изоляция из ПВХ пластика, с защитным покровом типа БШнг

Область применения по ЕТУ

Групповая прокладка в кабельных сооружениях, помещениях и сооружениях метрополитенов, в т. ч. в пожароопасных и взрывоопасных зонах, при отсутствии растягивающих усилий в процессе эксплуатации

Марка кабеля	Число жил	Номинальное сечение, мм ²	Номинальное напряжение, кВ	НД
ВБШвнг(А)	2,3,4,5	1,5-50	0,66	ТУ 16-705.499-2010
	1	10-625	1	
	2	1,5-50	1	
	3	1,5-240	1	
	3	6-240	3	
	4	1,5-240	1	
	5	1,5-240	1	

ВББШнг(А)-ХЛ



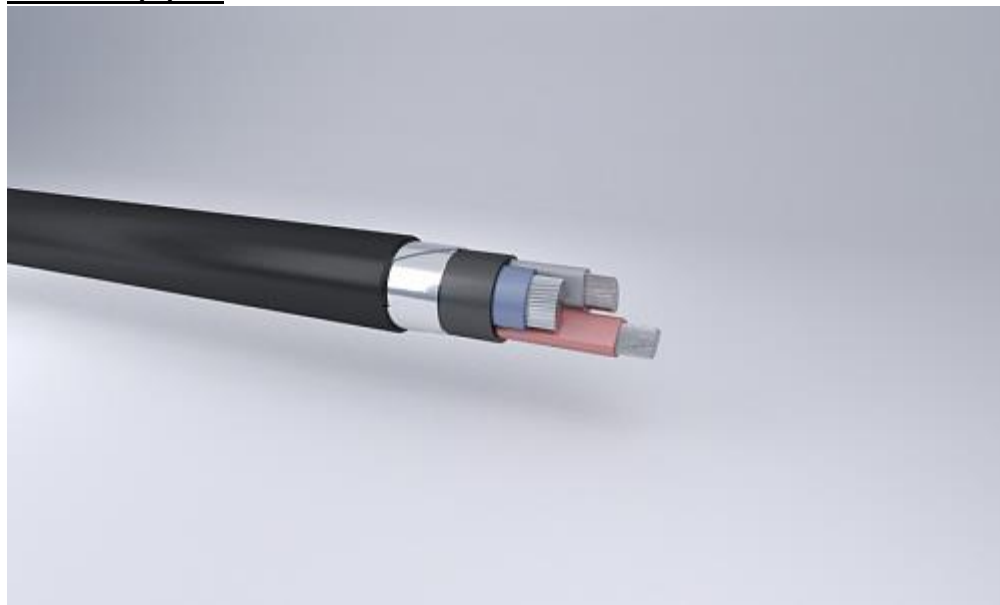
Кабели с медными жилами, изоляция из ПВХ пластиката, с защитным покровом типа БШнг, в холодостойком исполнении

Область применения по ЕТУ

Групповая прокладка в кабельных сооружениях, помещениях и сооружениях метрополитенов, в т. ч. в пожароопасных и взрывоопасных зонах, при отсутствии растягивающих усилий в процессе эксплуатации, в холодном климате

Марка кабеля	Число жил	Номинальное сечение, мм ²	Номинальное напряжение, кВ	НД
ВББШнг(А)-ХЛ	1-5	4-50	0,66	ТУ 3533-111-05758679-2013
	1	50-800	1	
	1	5-800	3	
	3	4-240	1	
	3	6-240	3	
	4	4-240	1	
	5	4-240	1	

АВББШнг(А)-ХЛ



Кабели с алюминиевыми жилами, изоляция из ПВХ пластиката, с защитным покровом типа БШнг, в холодостойком исполнении

Область применения по ЕТУ

Групповая прокладка в кабельных сооружениях, помещениях и сооружениях метрополитенов, в т. ч. в пожароопасных и взрывоопасных зонах, при отсутствии растягивающих усилий в процессе эксплуатации, в холодном климате

Марка кабеля	Число жил	Номинальное сечение, мм ²	Номинальное напряжение, кВ	НД
АВББШнг(А)-ХЛ	1-5	4-50	0,66	ТУ 3533-111-05758679-2013
	1	50-800	1	
	1	50-800	3	
	3	4-240	1	
	3	6-240	3	
	4	4-240	1	
	5	4-240	1	

По вопросам продаж и поддержки обращайтесь:

Архангельск +7 (8182) 45-71-35	Калининград +7 (4012) 72-21-36	Новороссийск +7 (8617) 30-82-64	Сочи +7 (862) 279-22-65
Астана +7 (7172) 69-68-15	Калуга +7 (4842) 33-35-03	Новосибирск +7 (383) 235-95-48	Ставрополь +7 (8652) 57-76-63
Астрахань +7 (8512) 99-46-80	Кемерово +7 (3842) 21-56-70	Омск +7 (381) 299-16-70	Сургут +7 (3462) 77-96-35
Барнаул +7 (3852) 37-96-76	Киров +7 (8332) 20-58-70	Орел +7 (4862) 22-23-86	Сызрань +7 (8464) 33-50-64
Белгород +7 (4722) 20-58-80	Краснодар +7 (861) 238-86-59	Оренбург +7 (3532) 48-64-35	Сыктывкар +7 (8212) 28-83-02
Брянск +7 (4832) 32-17-25	Красноярск +7 (391) 989-82-67	Пенза +7 (8412) 23-52-98	Тверь +7 (4822) 39-50-56
Владивосток +7 (4232) 49-26-85	Курск +7 (4712) 23-80-45	Первоуральск +7 (3439) 26-01-18	Томск +7 (3822) 48-95-05
Владимир +7 (4922) 49-51-33	Липецк +7 (4742) 20-01-75	Пермь +7 (342) 233-81-65	Тула +7 (4872) 44-05-30
Волгоград +7 (8442) 45-94-42	Магнитогорск +7 (3519) 51-02-81	Ростов-на-Дону +7 (863) 309-14-65	Тюмень +7 (3452) 56-94-75
Воронеж +7 (4732) 12-26-70	Москва +7 (499) 404-24-72	Рязань +7 (4912) 77-61-95	Ульяновск +7 (8422) 42-51-95
Екатеринбург +7 (343) 302-14-75	Мурманск +7 (8152) 65-52-70	Самара +7 (846) 219-28-25	Уфа +7 (347) 258-82-65
Иваново +7 (4932) 70-02-95	Наб.Челны +7 (8552) 91-01-32	Санкт-Петербург +7 (812) 660-57-09	Хабаровск +7 (421) 292-95-69
Ижевск +7 (3412) 20-90-75	Ниж.Новгород +7 (831) 200-34-65	Саранск +7 (8342) 22-95-16	Чебоксары +7 (8352) 28-50-89
Иркутск +7 (3952) 56-24-09	Нижевартовск +7 (3466) 48-22-23	Саратов +7 (845) 239-86-35	Челябинск +7 (351) 277-89-65
Йошкар-Ола +7 (8362) 38-66-61	Нижнекамск +7 (8555) 24-47-85	Смоленск +7 (4812) 51-55-32	Череповец +7 (8202) 49-07-18
Казань +7 (843) 207-19-05			Ярославль +7 (4852) 67-02-35

сайт: moskabel.pro-solution.ru | эл. почта: mbk@pro-solution.ru

телефон: 8 800 511 88 70