

## По вопросам продаж и поддержки обращайтесь:

Архангельск +7 (8182) 45-71-35  
Астана +7 (7172) 69-68-15  
Астрахань +7 (8512) 99-46-80  
Барнаул +7 (3852) 37-96-76  
Белгород +7 (4722) 20-58-80  
Брянск +7 (4832) 32-17-25  
Владивосток +7 (4232) 49-26-85  
Владимир +7 (4922) 49-51-33  
Волгоград +7 (8442) 45-94-42  
Воронеж +7 (4732) 12-26-70  
Екатеринбург +7 (343) 302-14-75  
Иваново +7 (4932) 70-02-95  
Ижевск +7 (3412) 20-90-75  
Иркутск +7 (3952) 56-24-09  
Йошкар-Ола +7 (8362) 38-66-61  
Казань +7 (843) 207-19-05

Калининград +7 (4012) 72-21-36  
Калуга +7 (4842) 33-35-03  
Кемерово +7 (3842) 21-56-70  
Киров +7 (8332) 20-58-70  
Краснодар +7 (861) 238-86-59  
Красноярск +7 (391) 989-82-67  
Курск +7 (4712) 23-80-45  
Липецк +7 (4742) 20-01-75  
Магнитогорск +7 (3519) 51-02-81  
Москва +7 (499) 404-24-72  
Мурманск +7 (8152) 65-52-70  
Наб.Челны +7 (8552) 91-01-32  
Ниж.Новгород +7 (831) 200-34-65  
Нижневартовск +7 (3466) 48-22-23  
Нижнекамск +7 (8555) 24-47-85

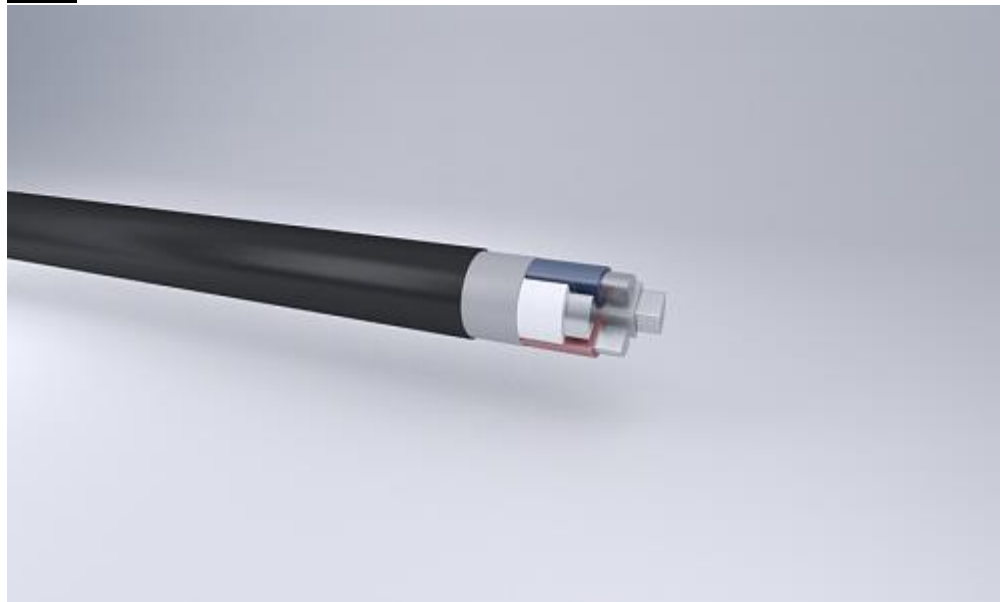
Новороссийск +7 (8617) 30-82-64  
Новосибирск +7 (383) 235-95-48  
Омск +7 (381) 299-16-70  
Орел +7 (4862) 22-23-86  
Оренбург +7 (3532) 48-64-35  
Пенза +7 (8412) 23-52-98  
Первоуральск +7 (3439) 26-01-18  
Пермь +7 (342) 233-81-65  
Ростов-на-Дону +7 (863) 309-14-65  
Рязань +7 (4912) 77-61-95  
Самара +7 (846) 219-28-25  
Санкт-Петербург +7 (812) 660-57-09  
Саранск +7 (8342) 22-95-16  
Саратов +7 (845) 239-86-35  
Смоленск +7 (4812) 51-55-32

Сочи +7 (862) 279-22-65  
Ставрополь +7 (8652) 57-76-63  
Сургут +7 (3462) 77-96-35  
Сызрань +7 (8464) 33-50-64  
Сыктывкар +7 (8212) 28-83-02  
Тверь +7 (4822) 39-50-56  
Томск +7 (3822) 48-95-05  
Тула +7 (4872) 44-05-30  
Тюмень +7 (3452) 56-94-75  
Ульяновск +7 (8422) 42-51-95  
Уфа +7 (347) 258-82-65  
Хабаровск +7 (421) 292-95-69  
Чебоксары +7 (8352) 28-50-89  
Челябинск +7 (351) 277-89-65  
Череповец +7 (8202) 49-07-18  
Ярославль +7 (4852) 67-02-35

сайт: [moskabel.pro-solution.ru](http://moskabel.pro-solution.ru) | эл. почта: [mbk@pro-solution.ru](mailto:mbk@pro-solution.ru)  
телефон: 8 800 511 88 70

## Силовые кабели с пластмассовой изоляцией Москабель

### АВВГ



Кабели силовые с алюминиевыми жилами, изоляция и оболочка из ПВХ пластиката, без защитного покрова

### Область применения по ЕТУ

Прокладка в помещении, в блоках, на эстакадах, во взрывоопасных зонах при условии отсутствия опасности механических повреждений

Марка кабеля	Число жил	Номинальное сечение, мм <sup>2</sup>	Номинальное напряжение, кВ	НД
АВВГ	1-5	2,5-50	0,66	ТУ 16-705.499-2010
	1	2,5-800	1	ТУ 3533-111-05758679-2013
	2	2,5-50	1	
	3	2,5-240	1	
	4	2,5-240	1	
	5	2,5-240	1	
	3	25-240	6	ТУ 3533-090-05758629-2002

### АВВГЭ



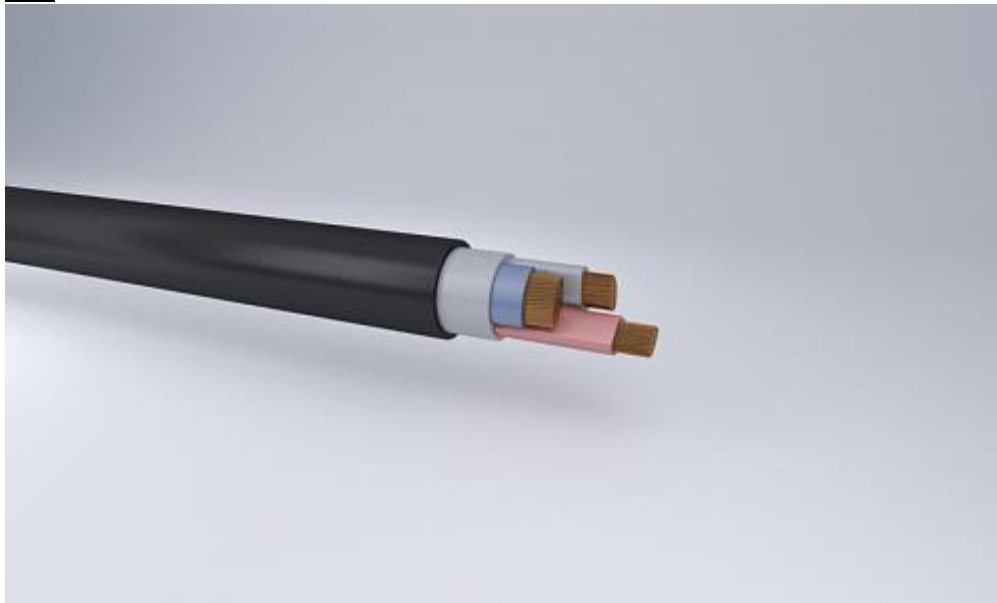
Кабели силовые с алюминиевыми жилами, изоляция и оболочка из ПВХ пластиката, без защитного покрова, экранированные

#### **Область применения по ЕТУ**

Прокладка в помещении, в блоках, на эстакадах, во взрывоопасных зонах при условии отсутствия опасности механических повреждений

Марка кабеля	Число жил	Номинальное сечение, мм <sup>2</sup>	Номинальное напряжение, кВ	НД
АВВГЭ	1-5	2,5-50	0,66	ТУ 16-705.499-2010
	1	2,5-800	1; 3	
	2	2,5-50	1	
	3	2,5-240	1	
	4	2,5-240	1	
	5	2,5-240	1	

## **ВВГ**



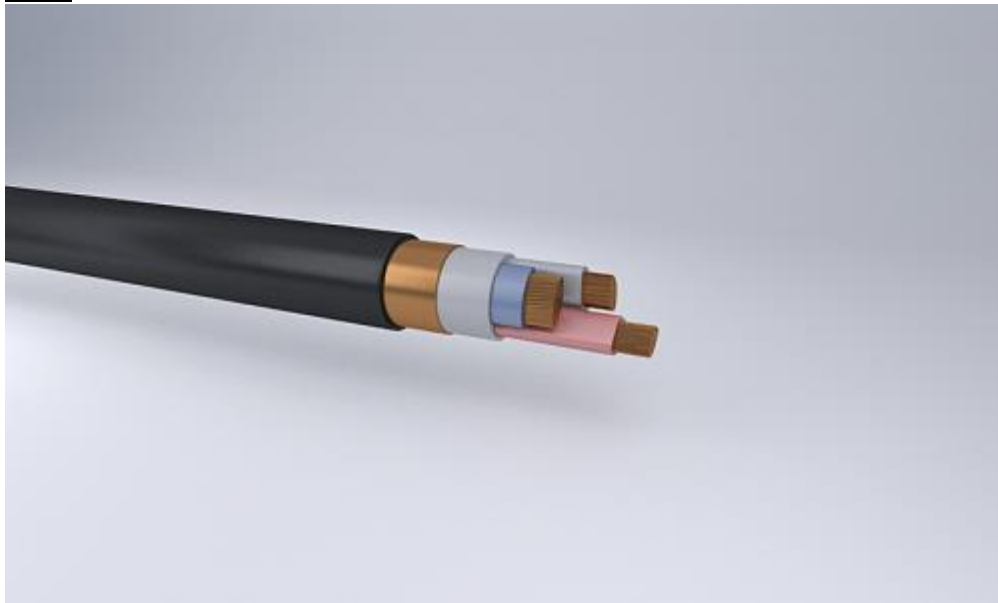
Кабели силовые с медными жилами, изоляция и оболочка из ПВХ пластика, без защитного покрова

### **Область применения по ЕТУ**

Прокладка в помещениях, в блоках, на эстакадах, во взрывоопасных зонах при условии отсутствия опасности механических повреждений

Марка кабеля	Число жил	Номинальное сечение, мм <sup>2</sup>	Номинальное напряжение, кВ	НД
ВВГ	1-5	1,5-50	0,66	ТУ 16-705.499-2010 ТУ 3533-111-05758679-2013
	1	1,5-800	1	
	2	1,5-50	1	
	3	1,5-240	1	
	4	1,5-240	1	
	5	1,5-240	1	
	3	25-240	6	ТУ 3533-090-05758629-2002

## ВВГЭ



Кабели силовые с медными жилами, изоляция и оболочка из ПВХ пластиката, без защитного покрова, экранированные

### **Область применения по ЕТУ**

Прокладка в помещениях, в блоках, на эстакадах, во взрывоопасных зонах при условии отсутствия опасности механических повреждений

Марка кабеля	Число жил	Номинальное сечение, мм <sup>2</sup>	Номинальное напряжение, кВ	НД
<b>ВВГЭ</b>	1-5	2,5-50	0,66	ТУ 16-705.499-2010
	1	2,5-800	1; 3	
	2	2,5-50	1	
	3	2,5-240	1	
	4	2,5-240	1	
	5	2,5-240	1	

## АПвВГ



Кабели силовые с алюминиевыми жилами, изоляция из вулканизированного полиэтилена и оболочка из ПВХ пластиката, без защитного покрова

### **Область применения по ЕТУ**

Прокладка одиночных кабельных линий в кабельных сооружениях, помещениях при условии отсутствия опасности механических повреждений

Марка кабеля	Число жил	Номинальное сечение, мм <sup>2</sup>	Номинальное напряжение, кВ	НД
АПвВГ	1-5	2,5-50	0,66	ТУ 16-705.499-2010
	1	2,5-800	1, 3	
	2	2,5-50	1	
	3	2,5-240	1	
	4	2,5-240	1	
	5	2,5-240	1	
	3	25-240	6	ТУ 3533-090-05758629-2002
	1-5	2,5-50	0,66	ТУ 3533-111-05758679-2013
	1	2,5-800	1	
	2	2,5-50	1	
	3	2,5-240	1	
	4	2,5-240	1	
	5	2,5-240	1	

## АПВВГЭ



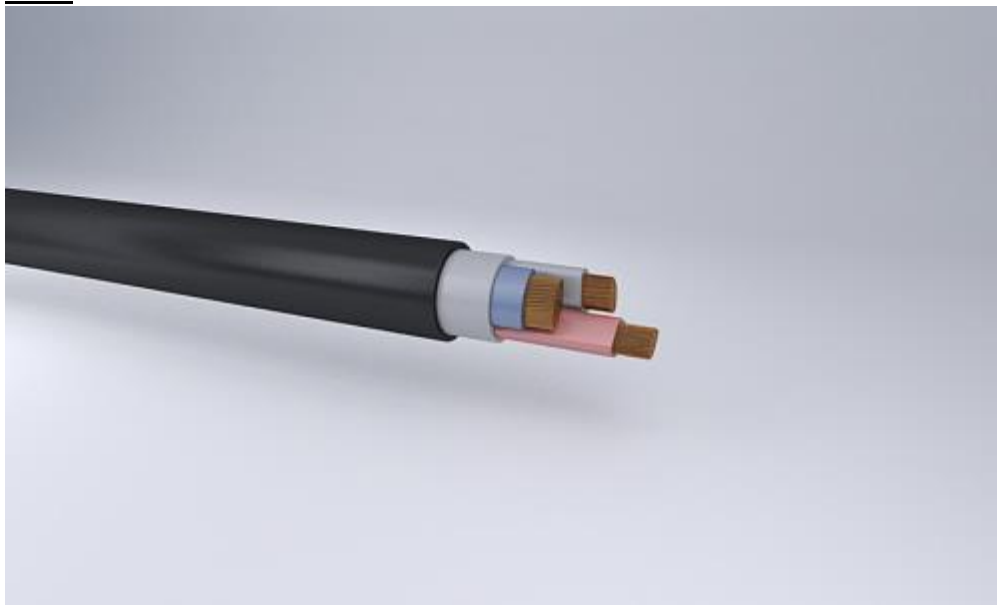
Кабели силовые с алюминиевыми жилами, изоляция из вулканизированного полиэтилена и оболочка из ПВХ пластиката, без защитного покрова, экранированный

### **Область применения по ЕТУ**

Прокладка одиночных кабельных линий в кабельных сооружениях, помещениях при условии отсутствия опасности механических повреждений

Марка кабеля	Число жил	Номинальное сечение, мм <sup>2</sup>	Номинальное напряжение, кВ	НД
АПВВГЭ	1-5	2,5-50	0,66	ТУ 16-705.499-2010
	1	2,5-800	1; 3	
	2	2,5-50	1	
	3	2,5-240	1	
	4	2,5-240	1	
	5	2,5-240	1	

## ПвВГ



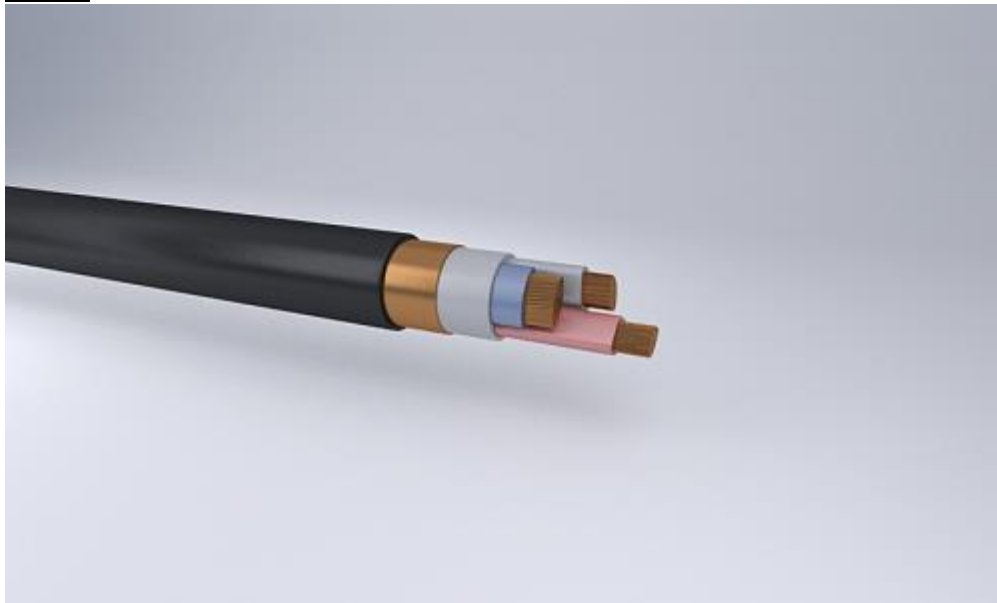
Кабели силовые с медными жилами, изоляция из вулканизированного полиэтилена и оболочка из ПВХ пластиката, без защитного покрова

### **Область применения по ЕТУ**

Прокладка одиночных кабельных линий в кабельных сооружениях, помещениях при условии отсутствия опасности механических повреждений

Марка кабеля	Число жил	Номинальное сечение, мм <sup>2</sup>	Номинальное напряжение, кВ	НД
ПвВГ	1-5	1,5-50	0,66	ТУ 16-705.499-2010 ТУ 3533-111-05758679-2013
	1	1,5-800	1, 3	
	2	1,5-50	1	
	3	1,5-240	1	
	4	1,5-240	1	
	5	1,5-240	1	
	3	25-240	6	ТУ 3533-090-05758629-2002

## ПвВГЭ



Кабели силовые с медными жилами, изоляция из вулканизированного полиэтилена и оболочка из ПВХ пластиката, без защитного покрова, экранированный

### **Область применения по ЕТУ**

Прокладка одиночных кабельных линий в кабельных сооружениях, помещениях при условии отсутствия опасности механических повреждений

Марка кабеля	Число жил	Номинальное сечение, мм <sup>2</sup>	Номинальное напряжение, кВ	НД
ПвВГЭ	1-5	1,5-50	0,66	ТУ 16-705.499-2010
	1	1,5-800	1, 3	
	2	1,5-50	1	
	3	1,5-240	1	
	4	1,5-240	1	
	5	1,5-240	1	



## **АВБШв**



Кабели силовые с алюминиевыми жилами, изоляция из ПВХ пластиката, с защитным покровом типа БШв

### **Область применения по ЕТУ**

Прокладка в земле (траншеях), в помещениях, во взрывоопасных зонах за исключением взрывоопасных зон классов В-1 и В-1а

<b>Марка кабеля</b>	<b>Число жил</b>	<b>Номинальное сечение, мм<sup>2</sup></b>	<b>Номинальное напряжение, кВ</b>	<b>НД</b>
АВБШв	2,3,4,5	2,5-50	0,66	ТУ 16-705.499-2010
	1	16-625	1	
	2	2,5-50	1	
	3	2,5-240	1	
	3	10-240	3	
	4	2,5-240	1	
	5	2,5-240	1	

## **АВБШв**



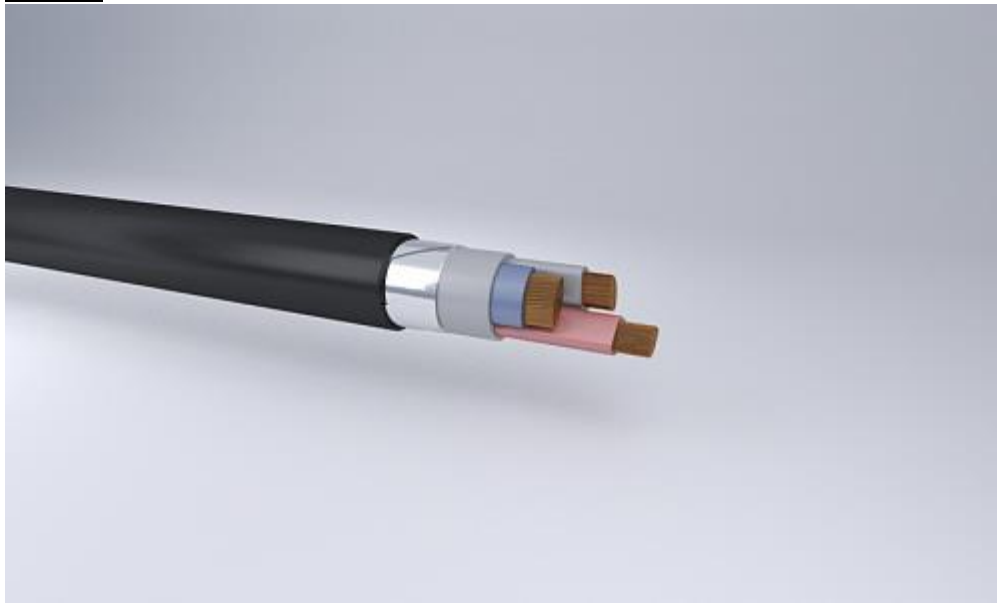
Кабели силовые с алюминиевыми жилами, изоляция из ПВХ пластиката, с защитным покровом типа БШв

### **Область применения по ЕТУ**

Прокладка в земле (траншеях), в помещениях, во взрывоопасных зонах за исключением взрывоопасных зон классов В-1 и В-1а

<b>Марка кабеля</b>	<b>Число жил</b>	<b>Номинальное сечение, мм<sup>2</sup></b>	<b>Номинальное напряжение, кВ</b>	<b>НД</b>
<b>АВБШв</b>	2,3,4,5	2,5-50	0,66	<b>ТУ 16-705.499-2010</b>
	1	16-625	1	
	2	2,5-50	1	
	3	2,5-240	1	
	3	10-240	3	
	4	2,5-240	1	
	5	2,5-240	1	

## **ВББШв**



Кабели силовые с медными жилами, изоляция из ПВХ пластиката, с защитным покровом типа БШв,

### **Область применения по ЕТУ**

Прокладка в земле (траншеях) в помещениях во взрывоопасных зонах

<b>Марка кабеля</b>	<b>Число жил</b>	<b>Номинальное сечение, мм<sup>2</sup></b>	<b>Номинальное напряжение, кВ</b>	<b>НД</b>
<b>ВББШв</b>	1,3,4,5	4-50	0,66	ТУ 3533-111-05758679-2013
	1	4-625	1	
	1	4-625+2x1,5	1	
	1	6-625	3	
	3	4-240	1	
	3	6-240	3	
	4	4-240	1	
	5	4-240	1	
	3	25-240	6	ТУ 3533-090-05758629-2002

## **ВБШв**



Кабели силовые с медными жилами, изоляция из ПВХ пластиката, с защитным покровом типа БШв

### **Область применения по ЕТУ**

Прокладка в земле (траншеях) в помещениях во взрывоопасных зонах

<b>Марка кабеля</b>	<b>Число жил</b>	<b>Номинальное сечение, мм<sup>2</sup></b>	<b>Номинальное напряжение, кВ</b>	<b>НД</b>
ВБШв	2,3,4,5	1,5-50	0,66	ТУ 16-705.499-2010
	1	10-625	1	
	2	1,5-50	1	
	3	1,5-240	1	
	3	6-240	3	
	4	1,5-240	1	
	5	1,5-240	1	

## АПвБШв (АПвББШв)



Кабели силовые с алюминиевыми жилами, изоляция из вулканизированного полиэтилена, с защитным покровом типа БШв

### **Область применения по ЕТУ**

Прокладка в земле (траншеях), за исключением пучинистых и просадочных грунтов, и для прокладки одиночных кабельных линий в кабельных сооружениях

Марка кабеля	Число жил	Номинальное сечение, мм <sup>2</sup>	Номинальное напряжение, кВ	НД
АПвБШв	2,3,4,5	2,5-50	0,66	ТУ 16-705.499-2010
	1	16-630	1	
	2	2,5-50	1	
	3	2,5-240	1	
	3	10-240	3	
	4	2,5-240	1	
	5	2,5-240	1	
АПвББШв	1-5	4-50	0,66	ТУ 3533-111-05758679-2013
	1	50-800	1, 3	
	1	50-800+2x1,5	1	
	3	4-240	1	
	3	6-240	3	
	4	4-240	1	
	5	4-240	1	
	3	25-240	6	ТУ 3533-090-05758629-2002
	3	25-240	6	ТУ 3533-090-05758629-2002

## ПвБШв (ПвББШв)



Кабели силовые с медными жилами, изоляция из вулканизированного полиэтилена, с защитным покровом типа БШв

### **Область применения по ЕТУ**

Прокладка в земле (траншеях), за исключением пучинистых и просадочных грунтов, и для прокладки одиночных кабельных линий в кабельных сооружениях

Марка кабеля	Число жил	Номинальное сечение, мм <sup>2</sup>	Номинальное напряжение, кВ	НД
ПвБШв	2,3,4,5	1,5-50	0,66	ТУ 16-705.499-2010
	1	10-630	1	
	2	1,5-50	1	
	3	1,5-240	1	
	3	6-240	3	
	4	1,5-240	1	
	5	1,5-240	1	
ПвББШв	1,3,4,5	4-50	0,66	ТУ 3533-111-05758679-2013
	1	6-625	1, 3	
	1	4-625+2x1,5	1	
	3	4-240	1	
	3	6-240	3	
	4	4-240	1	
	5	4-240	1	
	3	25-240	6	ТУ 3533-090-05758629-2002

## АПвБШп / АПвБ6Шп



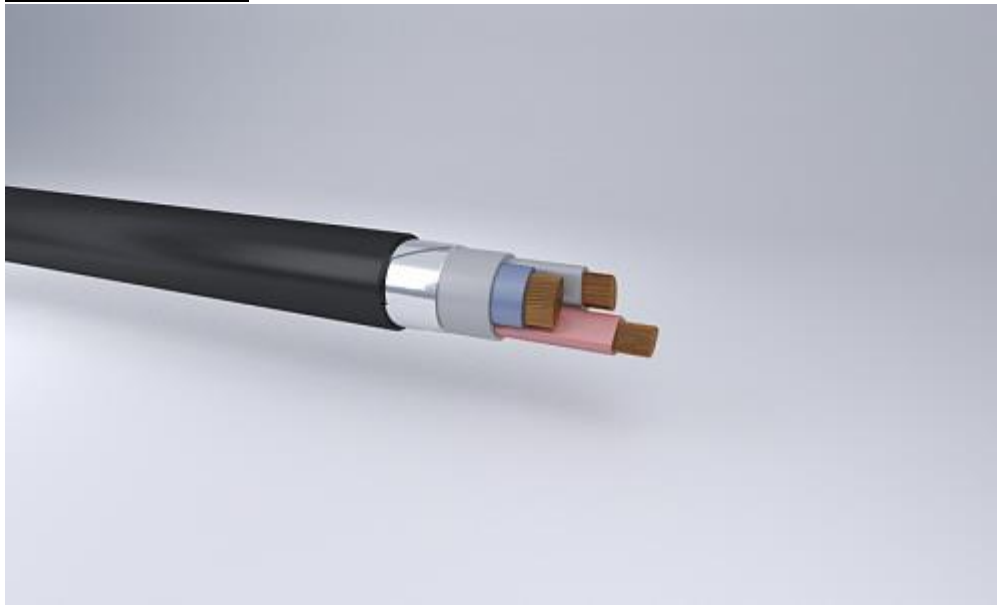
Кабели силовые с алюминиевыми жилами, изоляция из вулканизированного полиэтилена, с защитным покровом типа БШп

### **Область применения по ЕТУ**

Прокладка в земле (траншеях), за исключением пучинистых и просадочных грунтов

Марка кабеля	Число жил	Номинальное сечение, мм <sup>2</sup>	Номинальное напряжение, кВ	НД
АПвБШп	2,3,4,5	2,5-50	0,66	ТУ 16-705.499-2010
	1	16-630	1	
	2	2,5-50	1	
	3	2,5-240	1	
	3	10-240	3	
	4	2,5-240	1	
	5	2,5-240	1	
АПвБ6Шп	1-5	4-50	0,66	ТУ 3533-111-05758679-2013
	1	50-800	1, 3	
	1	50-800+2x1,5	1	
	3	4-240	1	
	3	6-240	3	
	4	4-240	1	
	5	4-240	1	

## ПвБШп (ПвБбШп)



Кабели силовые с медными жилами, изоляция из вулканизированного полиэтилена, с защитным покровом типа БШп

### **Область применения по ЕТУ**

Прокладка в земле (траншеях), за исключением пучинистых и просадочных грунтов

Марка кабеля	Число жил	Номинальное сечение, мм <sup>2</sup>	Номинальное напряжение, кВ	НД
ПвБШп	2,3,4,5	1,5-50	0,66	ТУ 16-705.499-2010
	1	10-630	1	
	2	1,5-50	1	
	3	1,5-240	1	
	3	6-240	3	
	4	1,5-240	1	
	5	1,5-240	1	
ПвБбШп	1,3,4,5	4-50	0,66	ТУ 3533-111-05758679-2013
	1	6-625	1, 3	
	1	4-625+2x1,5	1	
	3	4-240	1	
	3	6-240	3	
	4	4-240	1	
	5	4-240	1	



## АПвБШп(г) / АПвББШп(г)



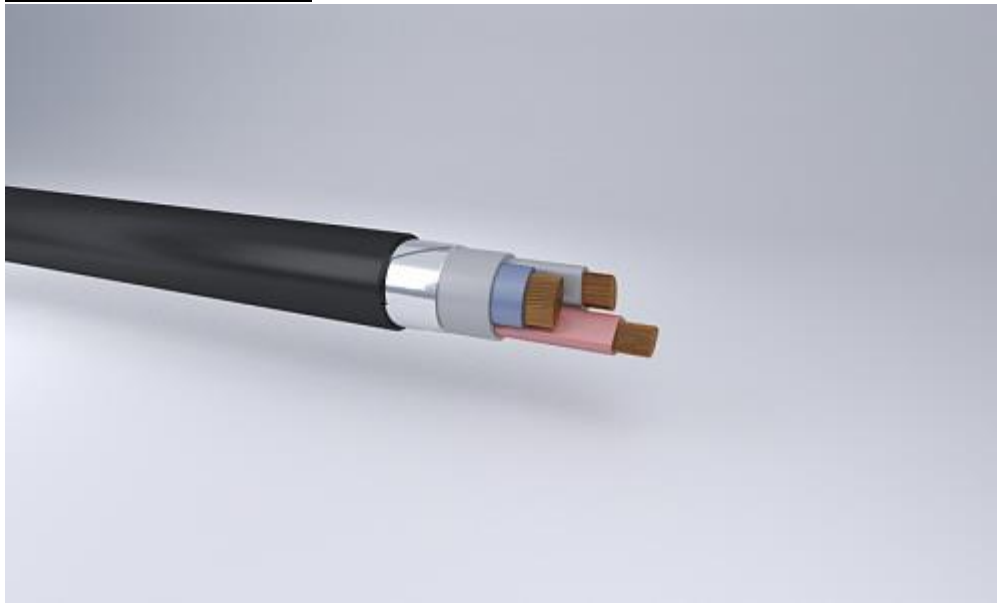
Кабели силовые с алюминиевыми жилами, изоляция из вулканизированного полиэтилена, с защитным покровом типа БШп, герметизированный

### **Область применения по ЕТУ**

Для прокладки в земле (траншеях), за исключением пучинистых и просадочных грунтов.

Марка кабеля	Число жил	Номинальное сечение, мм <sup>2</sup>	Номинальное напряжение, кВ	НД
АПвБШп(г)	4	4-240	1	ТУ 16.К71-277-98
	5	4-240	1	
АПвББШп(г)	1-5	4-50	0,66	ТУ 3533-111-05758679-2013
	1	50-800	1, 3	
	1	50-800+2x1,5	1	
	3	4-240	1	
	3	6-240	3	
	4	4-240	1	
	5	4-240	1	

## ПвБШп(г) / ПвББШп(г)



Кабели силовые с медными жилами, изоляция из вулканизированного полиэтилена, с защитным покровом типа БШп, герметизированный

### **Область применения по ЕТУ**

Прокладка в земле (траншеях), за исключением пучинистых и просадочных грунтов

Марка кабеля	Число жил	Номинальное сечение, мм <sup>2</sup>	Номинальное напряжение, кВ	НД
ПвБШп(г)	4	4-240	1	ТУ 16.К71-277-98
	5	4-240	1	
ПвББШп(г)	1,3,4,5	апр.50	0,66	ТУ 3533-111-05758679-2013
	1	6-625	1, 3	
	1	4-625+2х1,5	1	
	3	4-240	1	
	3	6-240	3	
	4	4-240	1	
	5	4-240	1	

## АВВГ-ХЛ



Кабели силовые с алюминиевыми жилами, изоляция и оболочка из ПВХ пластиката, без защитного покрова в холодостойком исполнении

### **Область применения по ЕТУ**

Прокладка в помещении, в блоках, на эстакадах, во взрывоопасных зонах при условии отсутствия опасности механических повреждений в районах с холодным климатом

Марка кабеля	Число жил	Номинальное сечение, мм <sup>2</sup>	Номинальное напряжение, кВ	НД
АВВГ-ХЛ	01.май	2,5-50	0,66	ТУ 3533-111-05758679-2013
	1	2,5-800	1	
	2	2,5-50	1	
	3	2,5-240	1	
	4	2,5-240	1	
	5	2,5-240	1	

## **ВВГ-ХЛ**



Кабели силовые с медными жилами, изоляция и оболочка из ПВХ пластиката, без защитного покрова в холодостойком исполнении

### **Область применения по ЕТУ**

Прокладка в помещении, в блоках, на эстакадах, во взрывоопасных зонах при условии отсутствия опасности механических повреждений в районах с холодным климатом

Марка кабеля	Число жил	Номинальное сечение, мм <sup>2</sup>	Номинальное напряжение, кВ	НД
ВВГ-ХЛ	1-5	1,5-50	0,66	ТУ 3533-111-05758679-2013
	1	1,5-800	1	
	2	1,5-50	1	
	3	1,5-240	1	
	4	1,5-240	1	
	5	1,5-240	1	

## АВБбШв-ХЛ



Кабели силовые с алюминиевыми жилами, изоляция из ПВХ пластиката, с защитным покровом типа БШв, в холодостойком исполнении

### **Область применения по ЕТУ**

Прокладка в земле (траншеях), в помещениях, во взрывоопасных зонах за исключением взрывоопасных зон классов В-1 и В-1а в районах с холодным климатом

Марка кабеля	Число жил	Номинальное сечение, мм <sup>2</sup>	Номинальное напряжение, кВ	НД
АВБбШв-ХЛ	1-5	4-50	0,66	ТУ 3533-111-05758679-2013
	1	50-800	1, 3	
	1	50-800+2x1,5	1	
	3	4-240	1	
	3	6-240	3	
	4	4-240	1	
	5	4-240	1	

## ВББШв-ХЛ



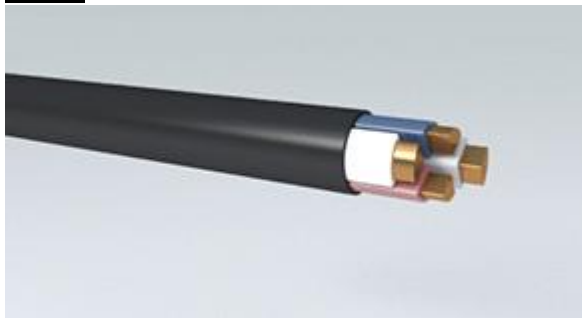
Кабели силовые с медными жилами, изоляция из ПВХ пластиката, с защитным покровом типа БШв, в холодостойком исполнении

### **Область применения по ЕТУ**

Прокладка в земле (траншеях) в помещениях во взрывоопасных зонах в районах с холодным климатом

Марка кабеля	Число жил	Номинальное сечение, мм <sup>2</sup>	Номинальное напряжение, кВ	НД
ВББШв-ХЛ	1,3,4,5	апр.50	0,66	ТУ 3533-111-05758679-2013
	1	4-625	1	
	1	4-625+2х1,5	1	
	1	6-625	3	
	3	4-240	1	
	3	6-240	3	
	4	4-240	1	
	5	4-240	1	

## ВВГ-П



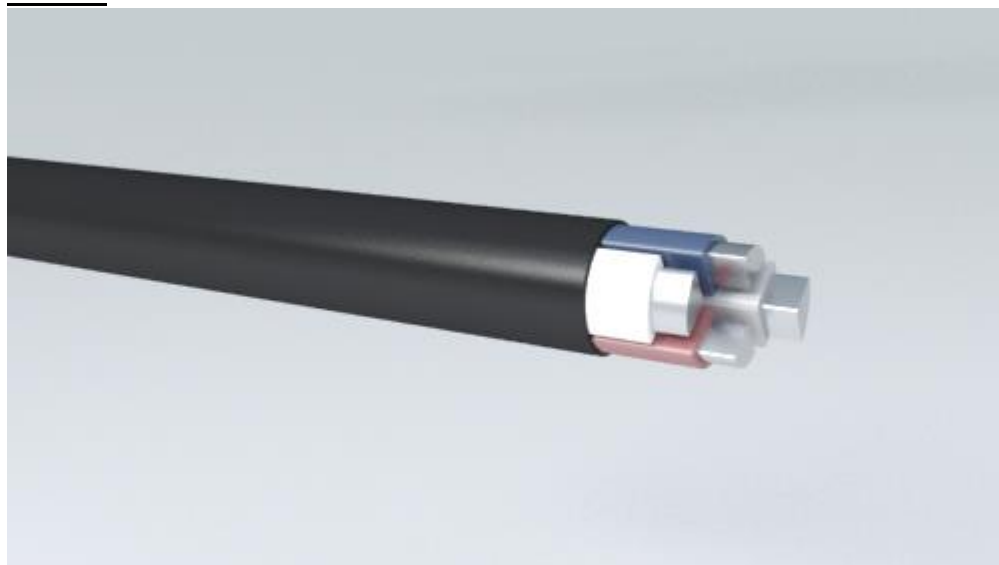
Кабели силовые с медными жилами, изоляция и оболочка из ПВХ пластиката, без защитного покрова, плоские

### Область применения по ЕТУ

Прокладка в помещениях, в блоках, на эстакадах, во взрывоопасных зонах при условии отсутствия опасности механических повреждений

Марка кабеля	Число жил	Номинальное сечение, мм <sup>2</sup>	Номинальное напряжение, кВ	НД
<b>ВВГ-П</b>	1, 2, 3	1,5-10	0,66	ТУ 16-705.499-2010
	1, 2, 3	1,5-10	1	ТУ 3533-111-05758679-2013

### АВВГ-П



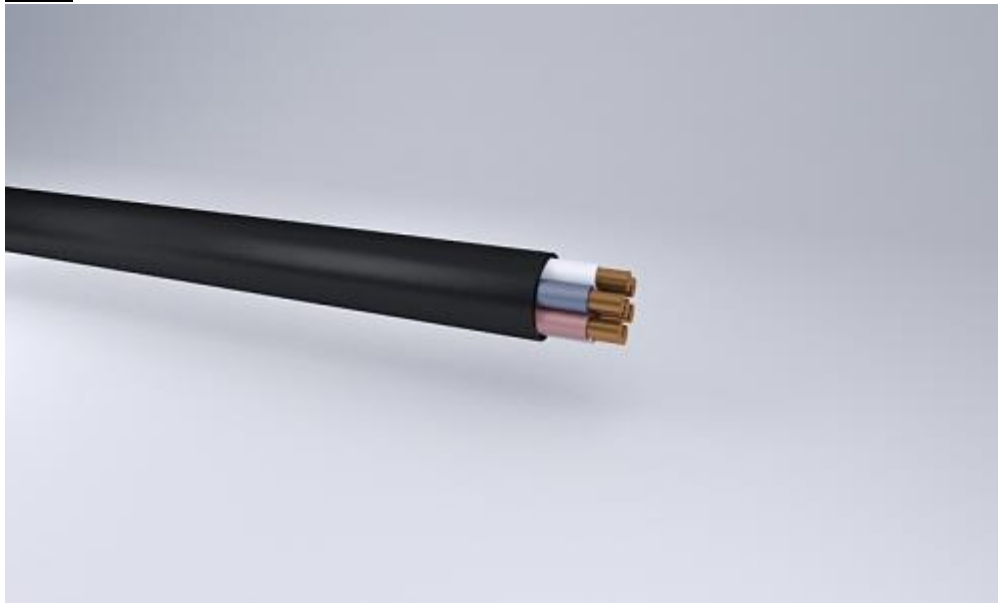
Кабели силовые с алюминиевыми жилами, изоляция и оболочка из ПВХ пластиката, без защитного покрова

### Область применения по ЕТУ

Прокладка в помещении, в блоках, на эстакадах, во взрывоопасных зонах при условии отсутствия опасности механических повреждений

Марка кабеля	Число жил	Номинальное сечение, мм <sup>2</sup>	Номинальное напряжение, кВ	НД
<b>АВВГ-П</b>	1, 2, 3	2,5-10	0,66	ТУ 16-705.499-2010
	1, 2, 3	2,5-10	1	ТУ 3533-111-05758679-2013

## **КВВГ**



Кабели контрольные с медными жилами, изоляция и оболочка из поливинилхлоридного пластика

### **Область применения по ЕТУ**

Для прокладки в помещениях, канавах, туннелях, в условиях агрессивной среды, при отсутствии механических воздействий на кабель

Марка кабеля	Число жил	Номинальное сечение, мм <sup>2</sup>	Номинальное напряжение, кВ	НД
КВВГ	4; 5; 7; 10; 14; 19; 27; 37; 52	1; 1,5	0,66	ГОСТ 1508-78
	4; 5; 7; 10; 14; 19; 27; 37	2,5		
	4; 7; 10	4; 6		



## КВВГЭ



Кабели контрольные с медными жилами, изоляция и оболочка из поливинилхлоридного пластика, экранированные

### **Область применения по ЕТУ**

Для прокладки в помещениях, канавах, туннелях, в условиях агрессивной среды, при отсутствии механических воздействий на кабель

Марка кабеля	Число жил	Номинальное сечение, мм <sup>2</sup>	Номинальное напряжение, кВ	НД
КВВГЭ	4; 5; 7; 10; 14; 19; 27; 37; 52	1; 1,5	0,66	ГОСТ 1508-78
	4; 5; 7; 10; 14; 19; 27; 37	2,5		
	4; 7; 10	4; 6		

## КВББШв



Кабели контрольные с медными жилами, изоляция и оболочка из поливинилхлоридного пластика, бронированные

### **Область применения**

Для прокладки в помещениях, каналах, туннелях в земле (траншеях), в том числе в условиях агрессивной среды и в местах, подверженных воздействию блуждающих токов, если кабель не подвергается значительным растягивающим усилиям.

Марка кабеля	Число жил	Номинальное сечение, мм <sup>2</sup>	Номинальное напряжение, кВ	НД
КВБбШв	4; 5; 7; 10; 14; 19; 27; 37; 52	1; 1,5	0,66	ГОСТ 1508-78
	4; 5; 7; 10; 14; 19; 27; 37	2,5		
	4; 7; 10	4; 6		

### По вопросам продаж и поддержки обращайтесь:

Архангельск +7 (8182) 45-71-35  
Астана +7 (7172) 69-68-15  
Астрахань +7 (8512) 99-46-80  
Барнаул +7 (3852) 37-96-76  
Белгород +7 (4722) 20-58-80  
Брянск +7 (4832) 32-17-25  
Владивосток +7 (4232) 49-26-85  
Владимир +7 (4922) 49-51-33  
Волгоград +7 (8442) 45-94-42  
Воронеж +7 (4732) 12-26-70  
Екатеринбург +7 (343) 302-14-75  
Иваново +7 (4932) 70-02-95  
Ижевск +7 (3412) 20-90-75  
Иркутск +7 (3952) 56-24-09  
Йошкар-Ола +7 (8362) 38-66-61  
Казань +7 (843) 207-19-05

Калининград +7 (4012) 72-21-36  
Калуга +7 (4842) 33-35-03  
Кемерово +7 (3842) 21-56-70  
Киров +7 (8332) 20-58-70  
Краснодар +7 (861) 238-86-59  
Красноярск +7 (391) 989-82-67  
Курск +7 (4712) 23-80-45  
Липецк +7 (4742) 20-01-75  
Магнитогорск +7 (3519) 51-02-81  
Москва +7 (499) 404-24-72  
Мурманск +7 (8152) 65-52-70  
Наб.Челны +7 (8552) 91-01-32  
Ниж.Новгород +7 (831) 200-34-65  
Нижневартовск +7 (3466) 48-22-23  
Нижнекамск +7 (8555) 24-47-85

Новороссийск +7 (8617) 30-82-64  
Новосибирск +7 (383) 235-95-48  
Омск +7 (381) 299-16-70  
Орел +7 (4862) 22-23-86  
Оренбург +7 (3532) 48-64-35  
Пенза +7 (8412) 23-52-98  
Первоуральск +7 (3439) 26-01-18  
Пермь +7 (342) 233-81-65  
Ростов-на-Дону +7 (863) 309-14-65  
Рязань +7 (4912) 77-61-95  
Самара +7 (846) 219-28-25  
Санкт-Петербург +7 (812) 660-57-09  
Саранск +7 (8342) 22-95-16  
Саратов +7 (845) 239-86-35  
Смоленск +7 (4812) 51-55-32

Сочи +7 (862) 279-22-65  
Ставрополь +7 (8652) 57-76-63  
Сургут +7 (3462) 77-96-35  
Сызрань +7 (8464) 33-50-64  
Сыктывкар +7 (8212) 28-83-02  
Тверь +7 (4822) 39-50-56  
Томск +7 (3822) 48-95-05  
Тула +7 (4872) 44-05-30  
Тюмень +7 (3452) 56-94-75  
Ульяновск +7 (8422) 42-51-95  
Уфа +7 (347) 258-82-65  
Хабаровск +7 (421) 292-95-69  
Чебоксары +7 (8352) 28-50-89  
Челябинск +7 (351) 277-89-65  
Череповец +7 (8202) 49-07-18  
Ярославль +7 (4852) 67-02-35

сайт: [moskabel.pro-solution.ru](http://moskabel.pro-solution.ru) | эл. почта: [mbk@pro-solution.ru](mailto:mbk@pro-solution.ru)  
телефон: 8 800 511 88 70