

По вопросам продаж и поддержки обращайтесь:

Архангельск +7 (8182) 45-71-35	Калининград +7 (4012) 72-21-36	Новороссийск +7 (8617) 30-82-64	Сочи +7 (862) 279-22-65
Астана +7 (7172) 69-68-15	Калуга +7 (4842) 33-35-03	Новосибирск +7 (383) 235-95-48	Ставрополь +7 (8652) 57-76-63
Астрахань +7 (8512) 99-46-80	Кемерово +7 (3842) 21-56-70	Омск +7 (381) 299-16-70	Сургут +7 (3462) 77-96-35
Барнаул +7 (3852) 37-96-76	Киров +7 (8332) 20-58-70	Орел +7 (4862) 22-23-86	Сызрань +7 (8464) 33-50-64
Белгород +7 (4722) 20-58-80	Краснодар +7 (861) 238-86-59	Оренбург +7 (3532) 48-64-35	Сыктывкар +7 (8212) 28-83-02
Брянск +7 (4832) 32-17-25	Красноярск +7 (391) 989-82-67	Пенза +7 (8412) 23-52-98	Тверь +7 (4822) 39-50-56
Владивосток +7 (4232) 49-26-85	Курск +7 (4712) 23-80-45	Первоуральск +7 (3439) 26-01-18	Томск +7 (3822) 48-95-05
Владимир +7 (4922) 49-51-33	Липецк +7 (4742) 20-01-75	Пермь +7 (342) 233-81-65	Тула +7 (4872) 44-05-30
Волгоград +7 (8442) 45-94-42	Магнитогорск +7 (3519) 51-02-81	Ростов-на-Дону +7 (863) 309-14-65	Тюмень +7 (3452) 56-94-75
Воронеж +7 (4732) 12-26-70	Москва +7 (499) 404-24-72	Рязань +7 (4912) 77-61-95	Ульяновск +7 (8422) 42-51-95
Екатеринбург +7 (343) 302-14-75	Мурманск +7 (8152) 65-52-70	Самара +7 (846) 219-28-25	Уфа +7 (347) 258-82-65
Иваново +7 (4932) 70-02-95	Наб.Челны +7 (8552) 91-01-32	Санкт-Петербург +7 (812) 660-57-09	Хабаровск +7 (421) 292-95-69
Ижевск +7 (3412) 20-90-75	Ниж.Новгород +7 (831) 200-34-65	Саранск +7 (8342) 22-95-16	Чебоксары +7 (8352) 28-50-89
Иркутск +7 (3952) 56-24-09	Нижневартковск +7 (3466) 48-22-23	Саратов +7 (845) 239-86-35	Челябинск +7 (351) 277-89-65
Йошкар-Ола +7 (8362) 38-66-61	Нижнекамск +7 (8555) 24-47-85	Смоленск +7 (4812) 51-55-32	Череповец +7 (8202) 49-07-18
Казань +7 (843) 207-19-05			Ярославль +7 (4852) 67-02-35

сайт: moskabel.pro-solution.ru | эл. почта: mbk@pro-solution.ru
телефон: 8 800 511 88 70

Самонесущие изолированные и бытовые провода Москабель

МГКз



Жила медная гибкая кратной длины

Область применения по ЕТУ

Для заземлений

Марка кабеля	Число жил /номинальное сечение, мм ²	Номинальное напряжение, кВ	НТД
МГКз	10-95	-	ТУ 16.K11-65-96

МГКзВ



Провод медный гибкий в прозрачной поливинилхлоридной оболочке

Область применения по ЕТУ

Для переносных заземлений

Марка провода	Число жил /номинальное сечение, мм ²	Номинальное напряжение, кВ	НТД
МГКзВ	10-95	-	ТУ 16.К11-80-2000

МГПУ



Провод медный гибкий в прозрачной поливинилхлоридной оболочке

Область применения по ЕТУ

Для переносных заземлений

Марка кабеля	Число жил /номинальное сечение, мм ²	Номинальное напряжение, кВ	НТД
МГПУ	16-95	-	ТТ-И-52-2006

* Жила 5 класса гибкости

ПВС



Провод с медными гибкими жилами, с ПВХ изоляцией и оболочкой

Область применения по ЕТУ

Для присоединения электрических машин и приборов бытового и аналогичного применения к электрической сети

Марка провода	Число жил /номинальное сечение, мм2	Номинальное напряжение, кВ	НТД
ПВС	Число жил 2, 3, 4, 5 сеч. 1,0; 1,5; 2,5	0,380	ГОСТ 7399-97

* Жила 5 класса гибкости

ПуВ



Провод гибкий с медной жилой в ПВХ изоляции для электрических установок

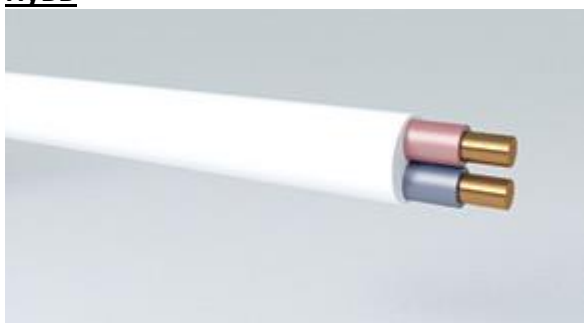
Область применения по ЕТУ

Для электрических установок при стационарной прокладке в осветительных и силовых сетях

Марка провода	Число жил /номинальное сечение, мм2	Номинальное напряжение, кВ	НТД
ПуВ	1-400	-	ТУ 16-705.501-2010

*Жила 1 или 2 класса гибкости

ПуВВ



Провод гибкий с медной жилой в ПВХ изоляции и оболочке для электрических установок

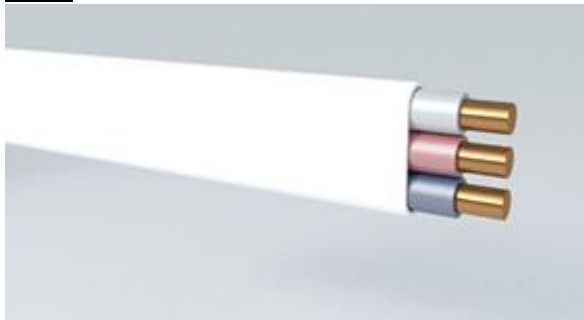
Область применения по ЕТУ

Для электрических установок при стационарной прокладке в осветительных и силовых сетях

Марка провода	Число жил /номинальное сечение, мм2	Номинальное напряжение, кВ	НТД
ПуВВ	1х (1-400) 2х(1-4) 3х(1-4)	-	ТУ 16-705.501-2010

* Жила 1 или 2 класса гибкости

ПуГВ



Провод гибкий с медной жилой в ПВХ изоляции для электрических установок, а также в ПВХ оболочке

Область применения по ЕТУ

Для электрических установок при стационарной прокладке в осветительных и силовых сетях

Марка провода	Число жил /номинальное сечение, мм2	Номинальное напряжение, кВ	НТД
ПуГВ	1-400	-	ТУ 16-705.501-2010

* Жила 5 класса гибкости

ПуГВВ



Провод гибкий с медной жилой в ПВХ изоляции и оболочке для электрических установок

Область применения по ЕТУ

Для прокладки под штукатуркой, в бетоне, в пустотах строительных конструкций, открыто по поверхности стен и потолков, для монтажа электрических цепей, где требуется повышенная гибкость при прокладке и монтаже

Марка провода	Число жил /номинальное сечение, мм ²	Номинальное напряжение, кВ	НТД
ПуГВ	1-400	-	ТУ 16-705.501-2010

* Жила 5 класса гибкости

КувВ



Кабель с медной жилой в ПВХ изоляции и оболочке для электрических установок

Область применения по ЕТУ

Для прокладки в осветительных сетях, монтажа и присоединения приборов бытового назначения, прокладки под штукатуркой, в бетоне, в пустотах строительных конструкций, открыто по поверхности стен и потолков, для монтажа электрических цепей

КугВВ



Провод гибкий с медной жилой в ПВХ изоляции и оболочке для электрических установок

Область применения по ЕТУ

Для прокладки в осветительных сетях, монтажа и присоединения приборов бытового назначения, прокладки под штукатуркой, в бетоне, в пустотах строительных конструкций, открыто по поверхности стен и потолков, для монтажа электрических цепей, где требуется повышенная гибкость при прокладке и монтаже

ППнг(А)-НГ



Провода медные гибкие, не распространяющие горение, с изоляцией из безгалогенной композиции

Область применения по ЕТУ

Для электрических установок при стационарной прокладке в осветительных и силовых сетях

Марка провода	Число жил /номинальное сечение, мм ²	Номинальное напряжение, кВ	НТД
ППнг(А)-FRHF	Число жил 1, 2, 3, 4, 5 сеч. 1,5-400	1	ТУ 3555-102-05758679-2008

*Жила 4 или 5 класса гибкости

ППнг(А)-FRHF



Провода медные гибкие, не распространяющие горение, огнестойкие с изоляцией из безгалогенной композиции

Область применения по ЕТУ

Для электрических установок при стационарной прокладке в осветительных и силовых сетях

Марка провода	Число жил /номинальное сечение, мм ²	Номинальное напряжение, кВ	НТД
ППнг(А)-FRHF	Число жил 1, 2, 3, 4, 5 сеч. 1,5-400	1	ТУ 3555-102-05758679-2008

* Жила 4 или 5 класса гибкости

ПВнг(А)-LS



Провода медные гибкие, не распространяющие горение, с изоляцией из поливинилхлоридного пластика пониженной пожароопасности

Область применения по ЕТУ

Для электрических установок при стационарной прокладке в осветительных и силовых сетях

Марка провода	Число жил /номинальное сечение, мм ²	Номинальное напряжение, кВ	НТД
ПВнг(А)-LS	Число жил 1, 2, 3, 4, 5 сеч. 1,5-400	1	ТУ 3555-102-05758679-2008

* Жила 4 или 5 класса гибкости

ПВнг(А)-FRLS



Провода медные гибкие, не распространяющие горение, огнестойкие с изоляцией из поливинилхлоридного пластика пониженной пожароопасности

Область применения по ЕТУ

Для электрических установок при стационарной прокладке в осветительных и силовых сетях

Марка провода	Число жил /номинальное сечение, мм ²	Номинальное напряжение, кВ	НТД
ПВнг(А)-FRLS	Число жил 1, 2, 3, 4, 5 сеч. 1,5-400	1	ТУ 3555-102-05758679-2008

* Жила 4 или 5 класса гибкости

КВнг(А)-LS



Кабели медные гибкие, не распространяющие горение, с изоляцией из поливинилхлоридного пластика пониженной пожароопасности

Область применения по ЕТУ

Для электрических установок при стационарной прокладке в осветительных и силовых сетях

Марка провода	Число жил /номинальное сечение, мм ²	Номинальное напряжение, кВ	НТД
КВнг(А)-LS	Число жил 1, 2, 3, 4, 5 сеч. 1,5-400	1	ТУ 3555-102-05758679-2008

*Жила 1, 2 или 3 класса гибкости

КВнг(А)-FRLS



Кабели медные гибкие, не распространяющие горение, огнестойкие с изоляцией из поливинилхлоридного пластика пониженной пожароопасности

Область применения по ЕТУ

Для электрических установок при стационарной прокладке в осветительных и силовых сетях

Марка провода	Число жил /номинальное сечение, мм ²	Номинальное напряжение, кВ	НТД
КВнг(А)-FRLS	Число жил 1, 2, 3, 4, 5 сеч. 1,5-400	1	ТУ 3555-102-05758679-2008

*Жила 1, 2 или 3 класса гибкости

КПнг(А)-HF



Кабели медные гибкие, не распространяющие горение, с изоляцией из безгалогенной композиции

Область применения по ЕТУ

Для электрических установок при стационарной прокладке в осветительных и силовых сетях

Марка провода	Число жил /номинальное сечение, мм ²	Номинальное напряжение, кВ	НТД
КПнг(А)-HF	Число жил 1, 2, 3, 4, 5 сеч. 1,5-400	1	ТУ 3555-102-05758679-2008

* Жила 1, 2 или 3 класса гибкости

КПнг(А)-FRHF



Кабели медные гибкие, не распространяющие горение, огнестойкие с изоляцией из безгалогенной композиции

Область применения по ЕТУ

Для электрических установок при стационарной прокладке в осветительных и силовых сетях

Марка провода	Число жил /номинальное сечение, мм ²	Номинальное напряжение, кВ	НТД
КПнг(А)-FRHF	Число жил 1, 2, 3, 4, 5 сеч. 1,5-400	1	ТУ 3555-102-05758679-2008

*Жила 1, 2 или 3 класса гибкости

СИП-1



Провод самонесущий с алюминиевыми фазными токопроводящими жилами, изоляция из светостабилизированного сшитого полиэтилена с несущей неизолированной жилой из алюминиевого сплава

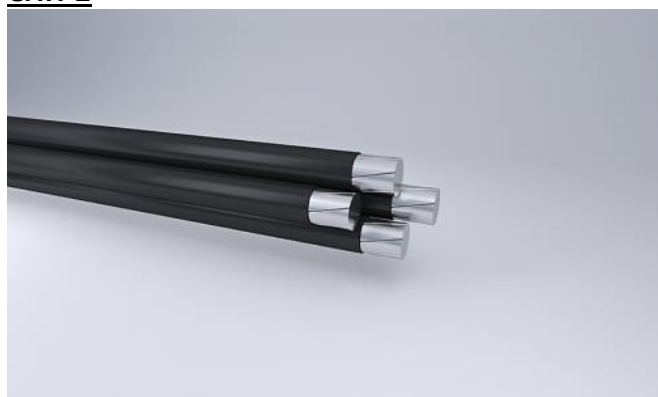
Область применения по ЕТУ

Для магистралей воздушных линий электропередачи (ВЛ) и линейных ответвлений от ВЛ в атмосфере воздуха типов I и II по ГОСТ 15150-69

Марка провода	Число жил /номинальное сечение, мм ²	Номинальное напряжение, кВ	НТД
СИП-1	1x16+1x25	0,6/1	ГОСТ Р 52373-2005 ТУ 16-705.500-2006
	3x16+1x25		
	3x25+1x35		
	3x35+1x50		
	3x50+1x50		
	3x50+1x70		
	3x70+1x70		
	3x70+1x95		
	3x95+1x70		
	3x95+1x95		
	3x120+1x95		
	3x150+1x95		
	3x185+1x95		

* Допускается по требованию заказчика изготовление проводов с несущей жилой сечением 50 мм² с дополнительными изолированными жилами сечением 16, 25 или 35 мм² для подключения цепей освещения

СИП-2



Провод самонесущий с алюминиевыми фазными токопроводящими жилами, изоляция из светостабилизированного сшитого полиэтилена с нулевой несущей жилой, изолированной светостабилизированным сшитым полиэтиленом

Область применения по ЕТУ

Для магистралей воздушных линий электропередачи и линейных ответвлений от ВЛ в атмосфере воздуха типов II и III по ГОСТ 15150-69, в т.ч. на побережьях морей, соленых озер, в промышленных районах и районах засоленных песков

Марка провода	Число жил /номинальное сечение, мм ²	Номинальное напряжение, кВ	НТД
СИП-2	3х16+1х25	0,6/1	ГОСТ Р 52373-2005 ТУ 16-705.500-2006
	3х25+1х35		
	3х35+1х50		
	3х50+1х50		
	3х50+1х70		
	3х70+1х70		
	3х70+1х95		
	3х95+1х70		
	3х95+1х95		
	3х120+1х95		
	3х150+1х95		
	3х185+1х95		
	3х240+1х95		

* Допускается по требованию заказчика изготовление проводов с несущей жилой сечением 50 мм² с дополнительными изолированными жилами сечением 16, 25 или 35 мм² для подключения цепей освещения

СИП-3



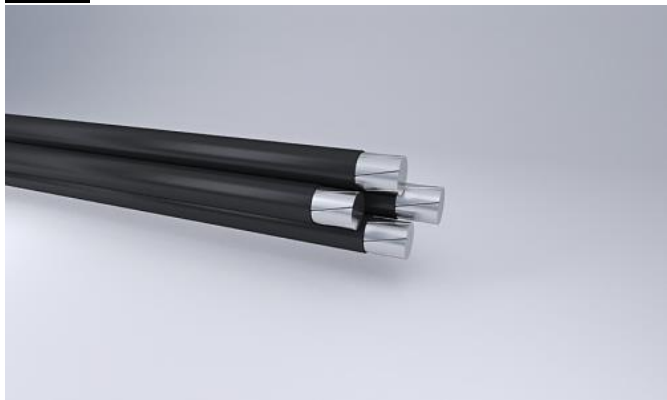
Провод одножильный с жилой из алюминиевого сплава, с защитной изоляцией из сшитого полиэтилена

Область применения по ЕТУ

Для ВЛ на номинальное напряжение 10-35 кВ в атмосфере воздуха типов II и III по ГОСТ 15150-69, в т.ч. на побережьях морей, соленых озер, в промышленных районах и районах засоленных песков

Марка провода	Число жил /номинальное сечение, мм ²	Номинальное напряжение, кВ	НТД
СИП-3	35-150	20; 35	ГОСТ Р 52373-2005
			ТУ 16-705.500-2006

СИП-4



Провод одножильный с жилой из алюминиевого сплава, с защитной изоляцией из сшитого полиэтилена

Область применения по ЕТУ

Для ответвлений от ВЛ к вводу и для прокладки по стенам зданий и инженерных сооружений в атмосфере воздуха типов II и III по ГОСТ 15150-69

Марка провода	Число жил /номинальное сечение, мм ²	Номинальное напряжение, кВ	НТД
СИП-4	2x16	0,6/1	ГОСТ Р 52373-2005 ТУ 16-705.500-2006
	2x25		
	4x16		
	4x25		

СИПс-4



Провод самонесущий изолированный для воздушных линий электропередачи

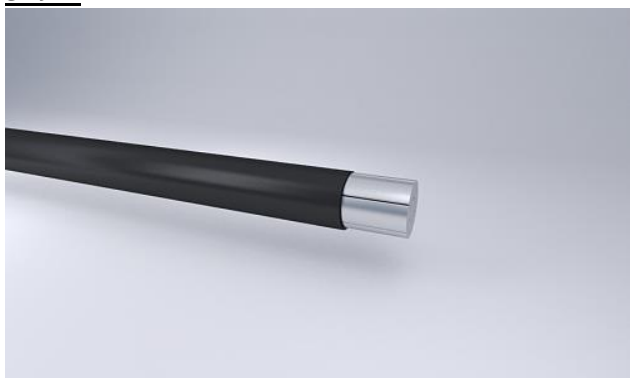
Область применения по ЕТУ

Для воздушных линий электропередачи и ответвлений к вводам в здания, хозяйственные постройки в районах с тропическим, умеренным и холодным климатом, в атмосфере воздуха типов II и III по ГОСТ 15150-69

Марка кабеля	Число жил /номинальное сечение, мм ²	Номинальное напряжение, кВ	НТД
СИПс-4	2x16 – 2x50	0,6/1	ТУ 3555-097-05758679-2004
	4x16 – 4x120		
	(4x16 – 4x50) + 1x16		
	(4x25 – 4x50) + 2x16		
	4x25+2x25		
	4x35+2x25		
	4x50+2x25		

* Допускается по требованию заказчика изготовление провода с другим числом жил

ЗАЛП



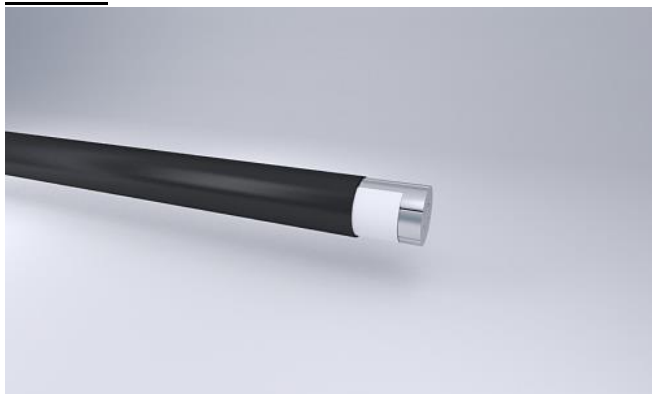
Провод одножильный с жилой из алюминиевого сплава, с защитной оболочкой из сшитого полиэтилена

Область применения по ЕТУ

Для воздушных линий электропередачи в районах с умеренным, холодным и тропическим климатом, в атмосфере воздуха типов II и III по ГОСТ 15150-69

Марка кабеля	Число жил /номинальное сечение, мм ²	Номинальное напряжение, кВ	НТД
ЗАЛП	35-150	20; 35	ТУ 3555-092-05758629-2003

ЗАЛП-В



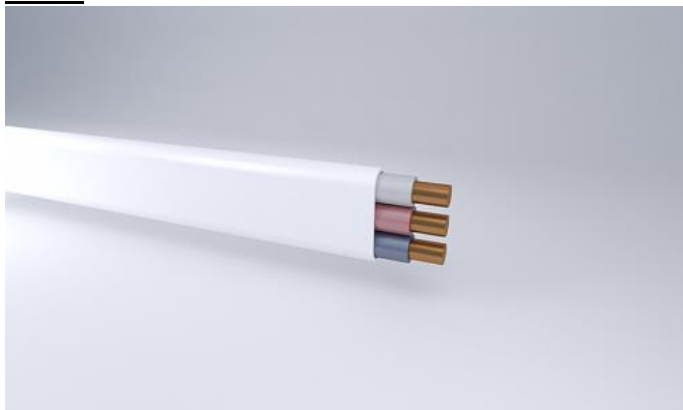
Провод одножильный с жилой из алюминиевого сплава, с защитной оболочкой из сшитого полиэтилена, с водоблокирующими элементами

Область применения по ЕТУ

Для воздушных линий электропередачи в районах с умеренным, холодным и тропическим климатом, в атмосфере воздуха типов II и III по ГОСТ 15150-69

Марка кабеля	Число жил /номинальное сечение, мм ²	Номинальное напряжение, кВ	НТД
ЗАЛП-В	35-150	20; 35	ТУ 3555-092-05758629-2003

ПБПП



Провод с медными жилами, с изоляцией и оболочкой из ПВХ пластиката, плоский

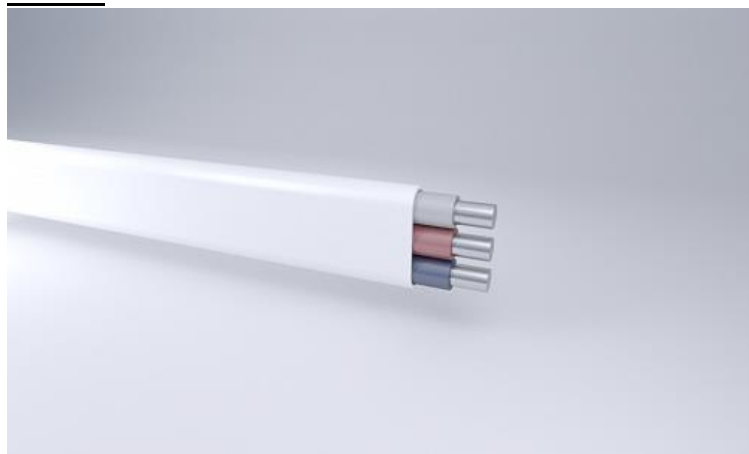
Область применения по ЕТУ

Для стационарной прокладки в осветительных сетях и присоединения стационарных электроприемников к сети переменного напряжения

Марка провода	Число жил /номинальное сечение, мм ²	Номинальное напряжение, кВ	НТД
ПБПП	Число жил 2, 3 Сеч.1,5; 2,5; 4,0; 6,0	0,40	ТУ 3551-079-05758629-00

* Жила 1 класса гибкости

АПБПП



Провод с алюминиевыми жилами, с изоляцией и оболочкой из ПВХ пластика, плоский

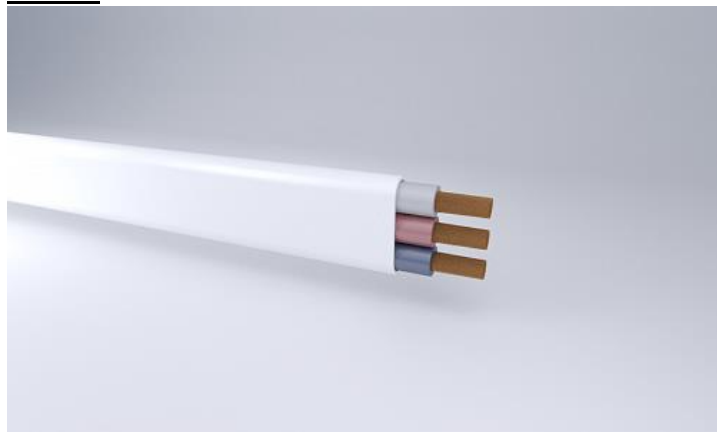
Область применения по ЕТУ

Для стационарной прокладки в осветительных сетях и присоединения стационарных электроприемников к сети переменного напряжения

Марка провода	Число жил /номинальное сечение, мм ²	Номинальное напряжение, кВ	НТД
АПБПП	Число жил 2, 3 Сеч. 2,5; 4,0; 6,0	0,40	ТУ 3551-079-05758629-00

*Жила 1 класса гибкости

ПБППГ



Провод с медными жилами, с изоляцией и оболочкой из ПВХ пластика, плоский, гибкий

Область применения по ЕТУ

Для стационарной прокладки в осветительных сетях и присоединения стационарных электроприемников к сети переменного напряжения

Марка провода	Число жил /номинальное сечение, мм ²	Номинальное напряжение, кВ	НТД
ПБППГ	Число жил 2, 3 Сеч.1,5; 2,5; 4,0; 6,0	0,40	ТУ 3551-079-05758629-00

* Жила 4 или 5 класса гибкости

По вопросам продаж и поддержки обращайтесь:

Архангельск +7 (8182) 45-71-35

Астана +7 (7172) 69-68-15

Астрахань +7 (8512) 99-46-80

Барнаул +7 (3852) 37-96-76

Белгород +7 (4722) 20-58-80

Брянск +7 (4832) 32-17-25

Владивосток +7 (4232) 49-26-85

Владимир +7 (4922) 49-51-33

Волгоград +7 (8442) 45-94-42

Воронеж +7 (4732) 12-26-70

Екатеринбург +7 (343) 302-14-75

Иваново +7 (4932) 70-02-95

Ижевск +7 (3412) 20-90-75

Иркутск +7 (3952) 56-24-09

Йошкар-Ола +7 (8362) 38-66-61

Казань +7 (843) 207-19-05

Калининград +7 (4012) 72-21-36

Калуга +7 (4842) 33-35-03

Кемерово +7 (3842) 21-56-70

Киров +7 (8332) 20-58-70

Краснодар +7 (861) 238-86-59

Красноярск +7 (391) 989-82-67

Курск +7 (4712) 23-80-45

Липецк +7 (4742) 20-01-75

Магнитогорск +7 (3519) 51-02-81

Москва +7 (499) 404-24-72

Мурманск +7 (8152) 65-52-70

Наб.Челны +7 (8552) 91-01-32

Ниж.Новгород +7 (831) 200-34-65

Нижневартовск +7 (3466) 48-22-23

Нижнекамск +7 (8555) 24-47-85

Новороссийск +7 (8617) 30-82-64

Новосибирск +7 (383) 235-95-48

Омск +7 (381) 299-16-70

Орел +7 (4862) 22-23-86

Оренбург +7 (3532) 48-64-35

Пенза +7 (8412) 23-52-98

Первоуральск +7 (3439) 26-01-18

Пермь +7 (342) 233-81-65

Ростов-на-Дону +7 (863) 309-14-65

Рязань +7 (4912) 77-61-95

Самара +7 (846) 219-28-25

Санкт-Петербург +7 (812) 660-57-09

Саранск +7 (8342) 22-95-16

Саратов +7 (845) 239-86-35

Смоленск +7 (4812) 51-55-32

Сочи +7 (862) 279-22-65

Ставрополь +7 (8652) 57-76-63

Сургут +7 (3462) 77-96-35

Сызрань +7 (8464) 33-50-64

Сыктывкар +7 (8212) 28-83-02

Тверь +7 (4822) 39-50-56

Томск +7 (3822) 48-95-05

Тула +7 (4872) 44-05-30

Тюмень +7 (3452) 56-94-75

Ульяновск +7 (8422) 42-51-95

Уфа +7 (347) 258-82-65

Хабаровск +7 (421) 292-95-69

Чебоксары +7 (8352) 28-50-89

Челябинск +7 (351) 277-89-65

Череповец +7 (8202) 49-07-18

Ярославль +7 (4852) 67-02-35

сайт: moskabel.pro-solution.ru | эл. почта: mbk@pro-solution.ru

телефон: 8 800 511 88 70